

Programa Mil Ideias

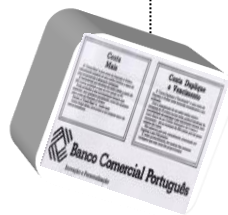
Breve Apresentação

Gabinete de Estudos
Estudos Estratégicos

2012

A Inovação é uma característica fundacional do Millennium bcp

Remuneração dos depósitos à ordem



Conceito de Segmentos



Seguro Telefónico



In-Store Banking



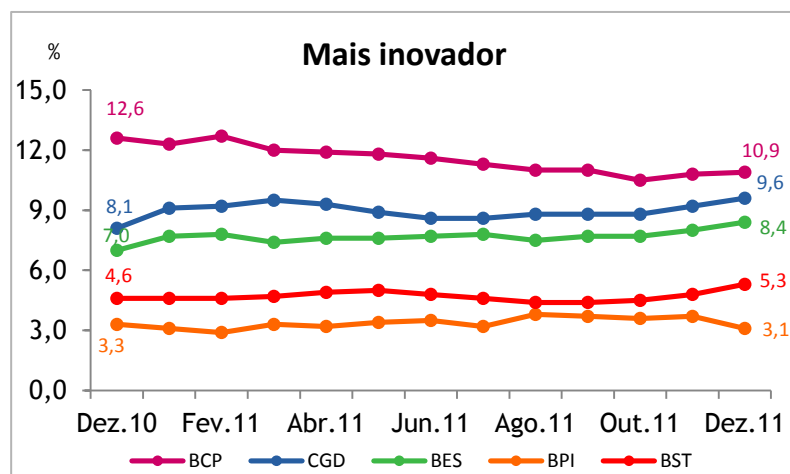
1º Seguro de Saúde Integrado




Banco sem Sucursais



Simplicidade



Fonte: Basef Banca - Marktest

- 



Impulsionador da evolução do setor em Portugal.
- 

Imagem de inovação percebida pelo mercado.
- 

Aposta permanente em inovação estratégica.

Conceito

O que é

O Mil Ideias é um programa de ideias e sugestões originais, implementáveis e geradoras de valor. O modelo de gestão do programa assenta em três pilares fundamentais:

- No **espírito colaborativo**, em que as ideias podem ser votados pelos pares;
- Na **criatividade dirigida**, ao procurar uma estreita relação com os temas mais prioritários na vida da organização;
- No **enriquecimento das ideias**, permitindo um maior envolvimento de todos na sua análise.

Objetivos

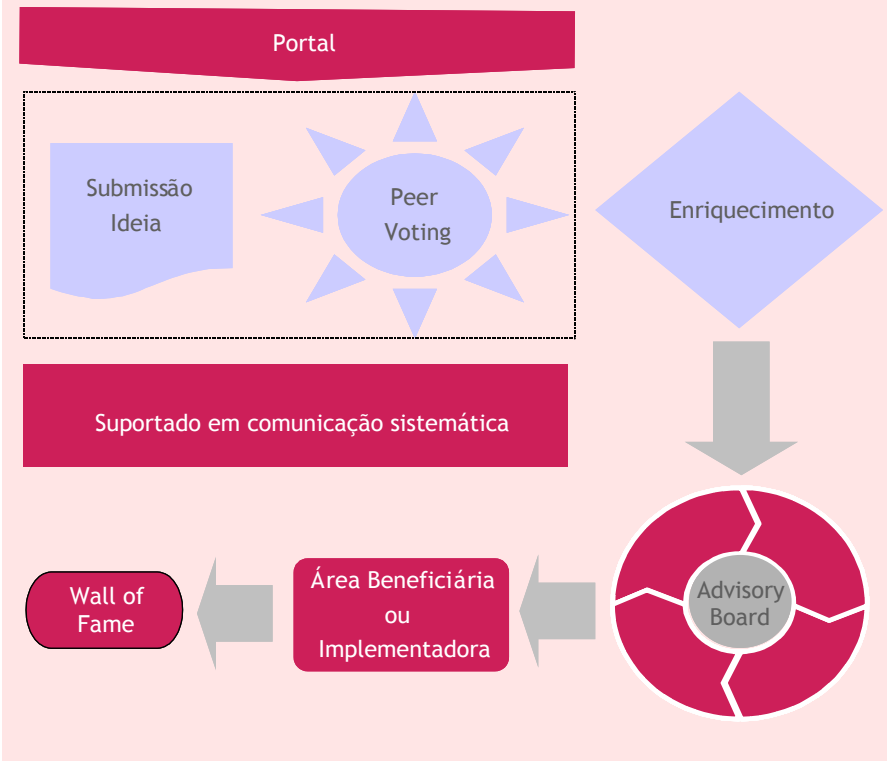
- Identificação e implementação de melhores oportunidades de negócio ou melhorias organizativas;
- Incentivar a criatividade e a inovação;
- Permitir que todos os Colaboradores possam participar nas decisões globais da organização contribuindo com a sua experiência.

Como

- *Site* apelativo e funcional;
- Comunicação sistemática;
- Advisory Board.

Modelo de Gestão

Colaborativo, Dirigido e Enriquecido



Evolução



2004

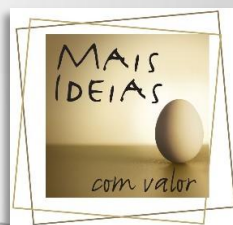


O Programa Mil Ideias é lançado em Outubro de 2004 no âmbito do Programa Millennium.

O Programa adopta a configuração de um concurso de ideias originais e implementáveis aberto à participação de todos os Colaboradores.

A participação é muito elevada excedendo as expectativas iniciais.

2006



O sucesso obtido pelo Mil Ideias incentiva o relançamento do Programa em 2006 com a designação “Mais Ideias com Valor”.

Nesta edição passa a existir uma maior preocupação com a qualidade e com a materialização das ideias apresentadas.

O sucesso obtido justifica o lançamento de iniciativas semelhantes noutras operações no estrangeiro.

2008



O Programa é repensado e adopta novamente a designação “Mil Ideias”. O novo modelo seguido, CDE (Colaborativo, Dirigido e Enriquecido), está alinhado com as melhores práticas e com os conceitos mais inovadores.

O Mil Ideias deixa de ser um concurso e passa a ter participação voluntária. Em complemento, passam também a ser realizados Desafios dirigidos alinhados com os objectivos estratégicos do Grupo. A partir de 2008, os Colaboradores com ideias implementadas passam a ser reconhecidos com a inclusão de menção de facto relevante no CV interno, o convite para o Workshop “Mil Ideias” e o reconhecimento no *Wall of Fame* do Programa Mil Ideias.

Mensalmente, as ideias mais votadas ou com mais valor são analisadas pelo *Advisory Board* do Programa, grupo composto por Responsáveis de Unidades Orgânicas representativas de várias especialidades.

2012

Mil Ideias

C Colaborativo

D Dirigido

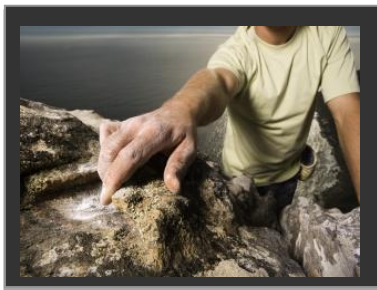
E Enriquecido

O ano de 2011

- A criatividade enfocada traduziu-se na realização de sete Desafios que convidavam os Colaboradores a apresentarem ideias alinhadas com os objectivos estratégicos do Grupo;
- 37% do total de Ideias recebidas com origem nos Desafios.



- 47% dos Colaboradores do Millennium bcp participaram no Programa;
- A Rede de Retalho contribuiu com mais de 70% da participação total;
- 892 Ideias recebidas;
- A participação indirecta (votos e comentários) registou o valor mais alto de sempre, com um crescimento de 21% face a 2010.



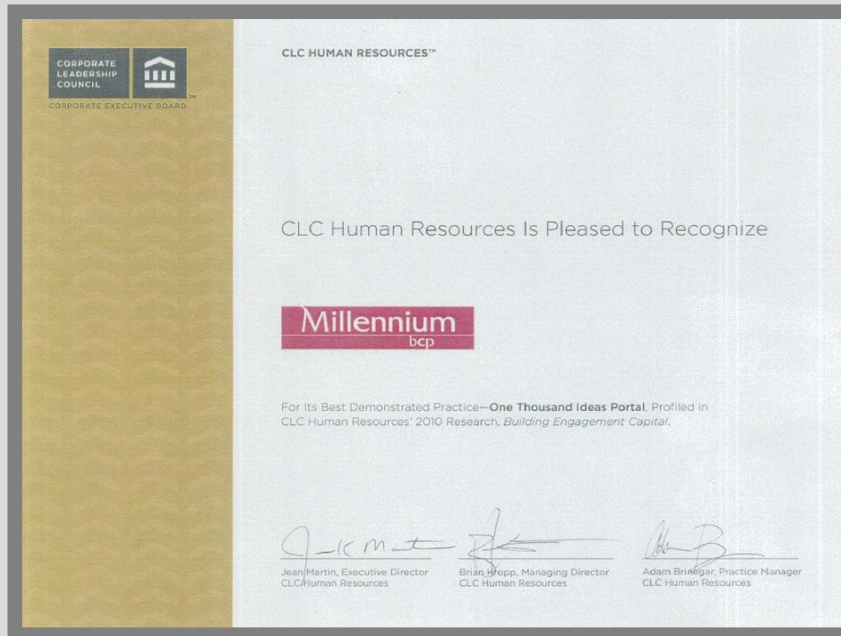
Em 6 de Maio decorreu o 4º Workshop “Mil Ideias”, com a presença de 40 Colaboradores com vista a premiar as melhores participações de 2010.

Em 30 de Maio realizou-se a 2ª Edição do Workshop “Porta Aberta” com o objetivo de troca de experiências e partilha de melhores práticas. Esta iniciativa contou com a presença de responsáveis das áreas de inovação de empresas de diferentes sectores.



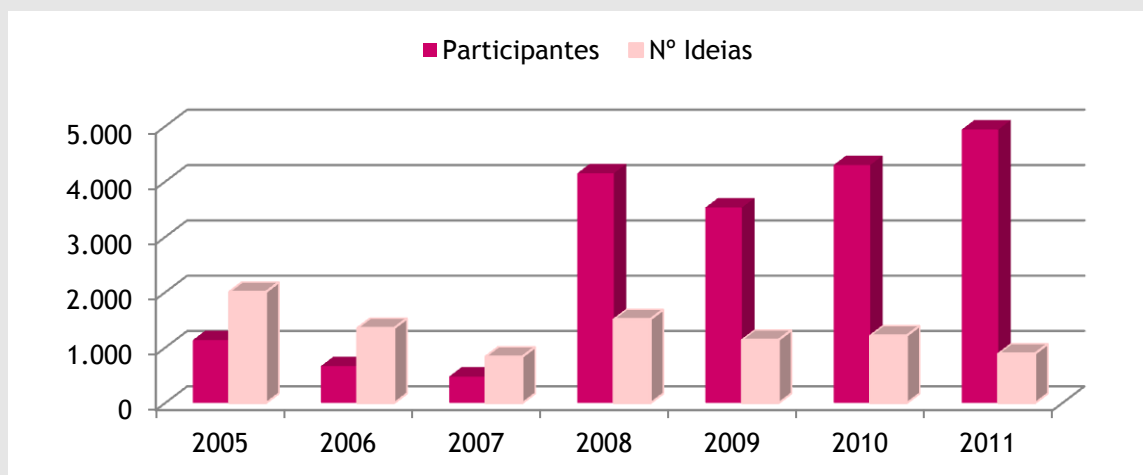
Reconhecimento internacional

“Best Demonstrated Practice”



Em 2010, o Programa Mil Ideias foi distinguido pelo Corporate Executive Board, através da sua prática de gestão de recursos humanos e liderança (CLC Human Resources) como **“Best Demonstrated Practice”** no envolvimento do capital humano na Organização.

Participação



	2005	2006	2007	2008	2009	2010	2011
Participantes	1.135	666	476	4.150	3.532	4.299	4.941
% Participação	10%	6%	4%	38%	33%	41%	50%
Número de Ideias	2.007	1.353	836	1.514	1.141	1.218	892
Nº Ideias Implementadas	110	300	35	10	10	72	37
% Implementação	5%	22%	4%	1%	1%	6%	4%
Votos				3.694	11.381	9.570	10.819
Comentários				623	1.203	770	1.047

- Em 2008, o Mil Ideias adoptou uma plataforma tecnológica especializada na recolha e tratamento de ideias, acessível a todos os Colaboradores do Millennium bcp em Portugal, via portal corporativo.

- A nova plataforma permite que as ideias apresentadas sejam votadas e comentadas pelos Colaboradores.

- O processo de dinamização da participação é apoiado por um plano de comunicação estruturado.

- O nível de participação demonstra o envolvimento dos Colaboradores na vida da organização e o seu papel como verdadeiros agentes de mudança.

Exemplos de ideias implementadas (1/2)

Descrição

2008



Accionamento de PPP de ILS em mora

Accionar o Seguro de Vida e o Plano de Protecção de Pagamentos sempre que possível.



Páginas Amarelas

Lista telefónica de Bancos

Incluir o endereço www.pai.pt no portal e passar a endereço acessível a todos os Colaboradores.



Talões de depósitos digitais

Disponibilização aos Clientes de um *template* digital de um talão de depósito para posterior entrega nas sucursais.

2009



Pétis, seguro de saúde para animais

Comercialização de um seguro de saúde para animais.



Identificação de chamadas

Identificação das chamadas telefónicas com origem no Banco.



Rega dos jardins do Taguspark

Optimização do consumo de água com redução da rega nos jardins do Taguspark.

2010



Desconto carteira de seguros

Redução do preço para Clientes que concentrem a sua carteira de seguros na Ocidental.



Mais avalistas

Possibilidade de carregar em sistema informático mais do que dois avalistas nas operações de leasing.



Páginas Amarelas - França

Acesso às *Pages Jaunes/Blanches**, permitindo actualizar no sistema os dados de Clientes emigrantes neste país.

*Directório telefónico

Exemplos de ideias implementadas (2/2)

Descrição

2011



Confirmação de transações em formato pdf

Disponibilização do *download* em formato de arquivo (PDF) de comprovativos de transações efetuadas nos canais automáticos.



Síte Millenniumbcp

Disponibilização de um maior número de transações no site do Banco na versão em inglês, para facilitar a interação dos Clientes que não estão familiarizados com a língua portuguesa;