

Márcia Rodrigues

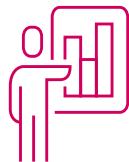
marcia.duarterodrigues@millenniumbcp.pt

20 de janeiro de 2023

INFLAÇÃO COMEÇA A DAR SINAIS DE DIMINUIÇÃO, APÓS O REGISTO DE 8,1% EM 2022



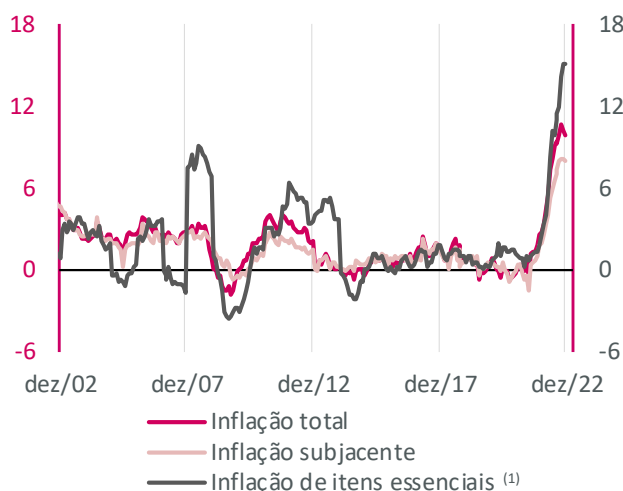
Em dezembro, a taxa de inflação em Portugal, medida pelo índice harmonizado de preços no consumidor (IHPC), aumentou 9,8% em termos homólogos. Apesar de permanecer em níveis muito elevados, é de salientar que a inflação diminuiu pelo segundo mês consecutivo, beneficiando do menor aumento dos preços da energia. Nos próximos meses, em particular entre março e setembro, a componente energética deverá ter um contributo negativo material para a inflação total, dado que se prevê que o preço do petróleo durante este período se venha a fixar significativamente abaixo dos máximos históricos atingidos em igual período de 2022, em sequência da invasão da Ucrânia.



Contudo, para que a inflação retome níveis mais próximos de 2% é necessário que, para além da redução da inflação energética, se registre uma maior moderação da tendência de aumento dos preços dos restantes bens e serviços. Neste sentido, é de notar que o ritmo de subida dos preços dos serviços está a diminuir há três meses consecutivos e que a inflação dos bens registou em dezembro a primeira redução em vários meses. No seu conjunto, estes dados configuram sinais favoráveis de moderação das pressões inflacionistas. No entanto, a consolidação desta tendência no decurso de 2023 estará condicionada pela variação dos preços das matérias-primas nos mercados internacionais, mas, sobretudo, pela evolução dos salários (conforme ilustra o gráfico da página seguinte).

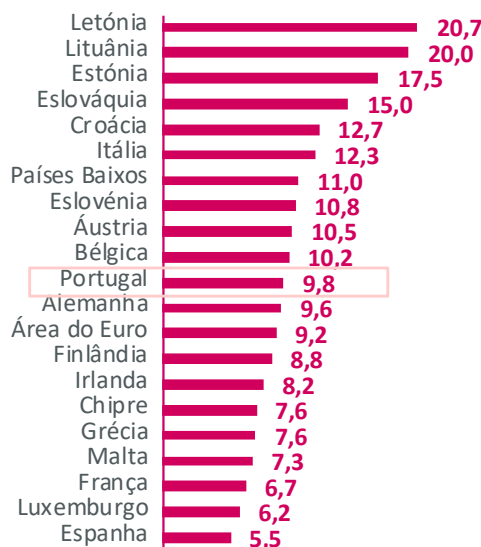
TAXA DE INFLAÇÃO EM PORTUGAL

(taxa de variação homóloga)



TAXA DE INFLAÇÃO NA ÁREA DO EURO

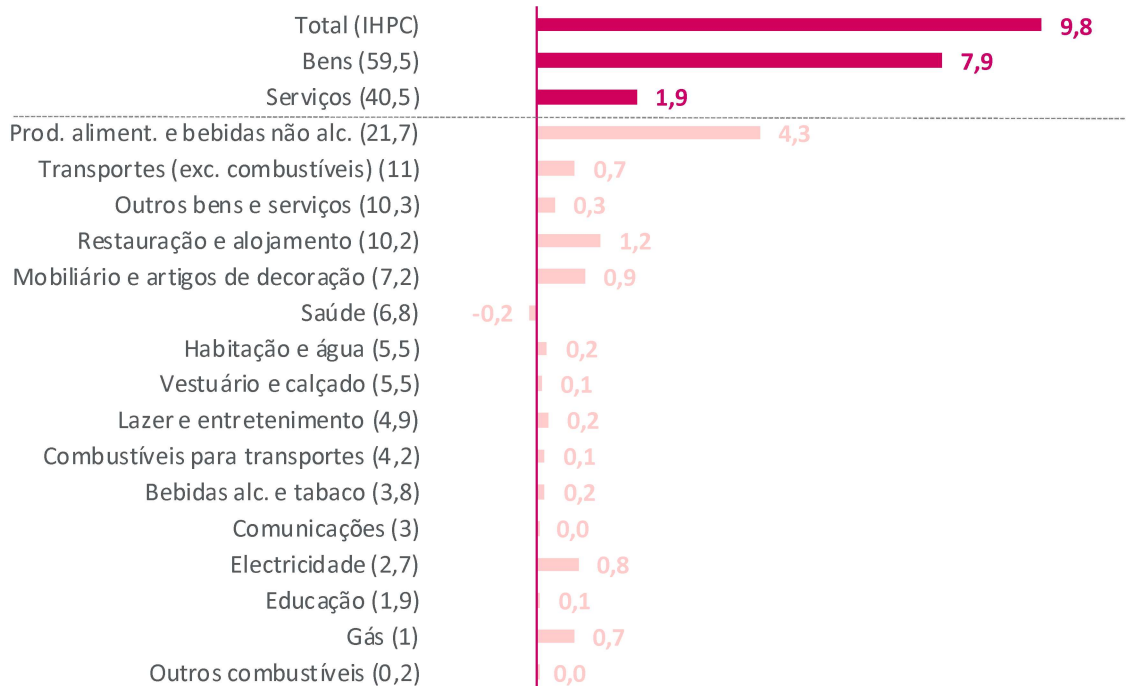
(Dezembro 2022, taxa de variação homóloga)



Fonte: Datastream, Millennium bcp

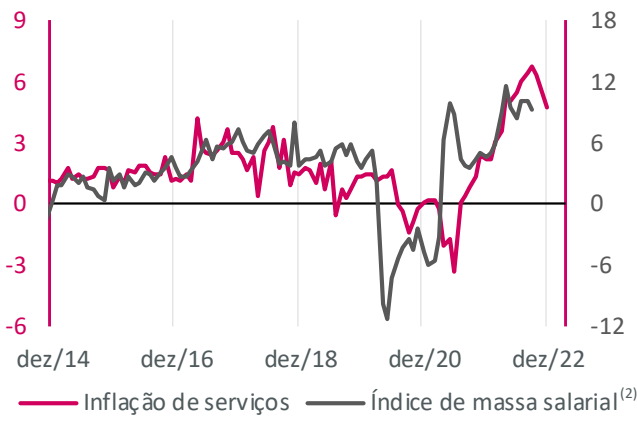
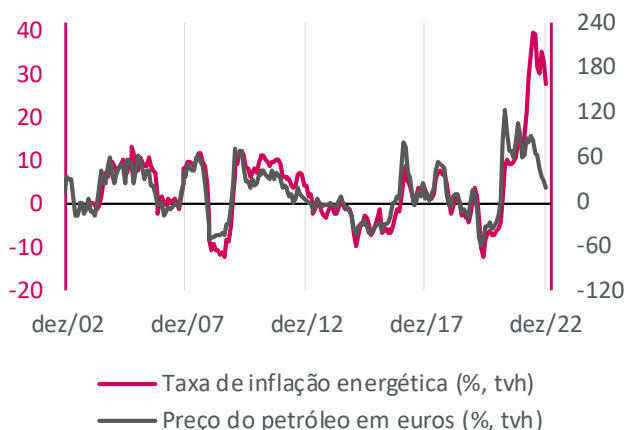
⁽¹⁾ A inflação de itens essenciais é calculada como média ponderada dos preços dos produtos alimentares, habitação, saúde e educação.

CONTRIBUTOS PARA A TAXA DE VARIAÇÃO HOMÓLOGA DA INFLAÇÃO EM DEZEMBRO 2022 (pontos percentuais)



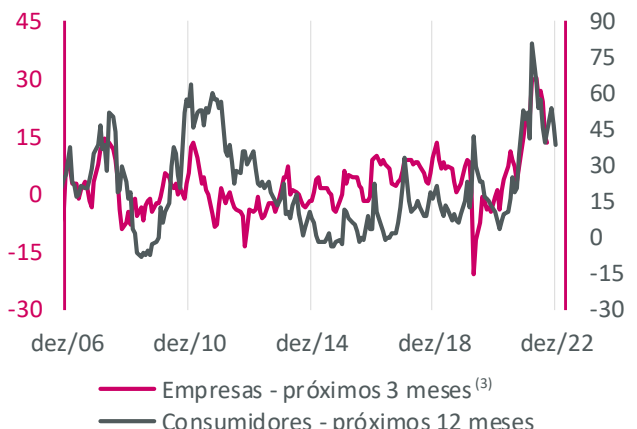
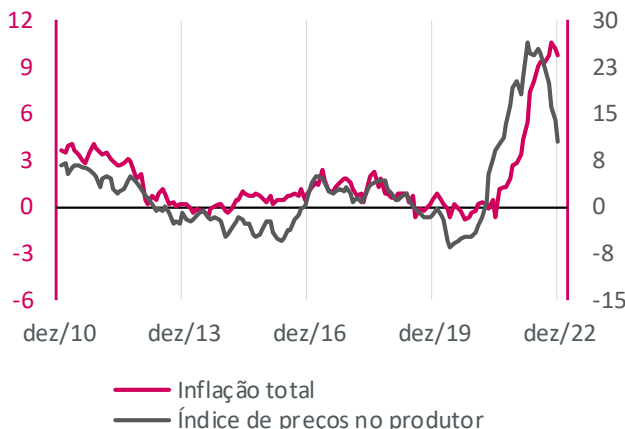
INFLAÇÃO ENERGÉTICA
(taxa de variação homóloga)

INFLAÇÃO E SALÁRIOS
(taxa de variação homóloga)



PREÇOS NO PRODUTOR
(taxa de variação homóloga)

PERSPETIVAS DE EVOLUÇÃO DOS PREÇOS



⁽²⁾ O índice de massa salarial é calculado como uma média ponderada dos índices salariais dos setores de indústria, construção e serviços.

⁽³⁾ A variável perspectiva de evolução do preço das empresas nos próximos 3 meses é calculada como uma média ponderada da perspectiva de evolução dos preços nos próximos 3 meses de empresas dos setores de indústria, construção e serviços.