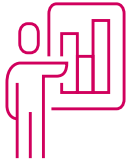


Márcia Rodrigues

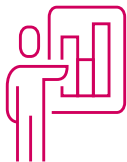
marcia.duarterodrigues@millenniumbcp.pt

24 de fevereiro de 2023

INFLAÇÃO DIMINUIU EM JANEIRO PELO TERCEIRO MÊS CONSECUTIVO



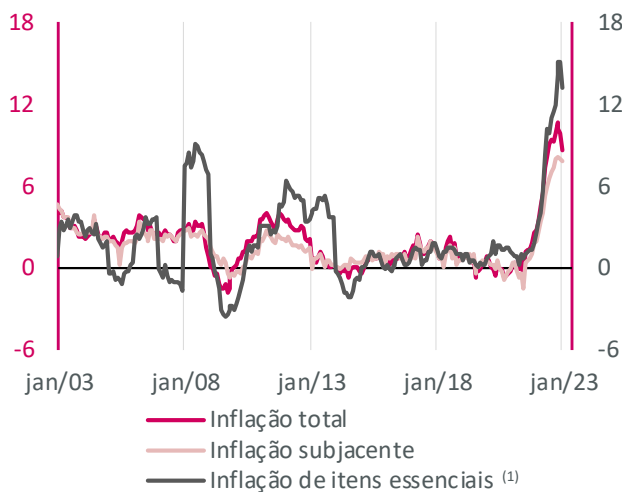
Em janeiro, a taxa de inflação em Portugal, medida pelo índice harmonizado de preços no consumidor (IHPC), diminuiu de 9,8% para 8,6%, em termos homólogos. Apesar de permanecer em níveis muito elevados, é de salientar que a inflação diminuiu pelo terceiro mês consecutivo, beneficiando de uma redução acentuada dos preços da energia, nomeadamente da eletricidade, que teve um contributo negativo para a evolução da inflação pela primeira vez desde meados de 2021. **Nos próximos meses, em particular entre março e setembro, esta tendência de diminuição da inflação energética deverá acentuar-se**, dado que se prevê que o preço do petróleo durante este período se venha a fixar significativamente abaixo dos máximos históricos (em euros) atingidos em igual período de 2022, em sequência da invasão da Ucrânia.



Em sentido contrário, os preços dos bens alimentares registaram em janeiro o maior aumento desde o início da série, que remonta a 1996, ao subirem 20,6%, em termos homólogos, o que se traduziu num contributo de 4,2 pontos percentuais (p.p.) para a taxa de inflação. Por sua vez, a inflação nos vários segmentos de serviços continua a diminuir, mas a um ritmo muito moderado, condicionado pela ausência de sinais de maior moderação dos preços praticados nos setores de alojamento e restauração. **Nos próximos meses, a redução dos preços da energia e o provável abrandamento da economia deverão intensificar e tornar mais generalizada a tendência de queda da inflação.**

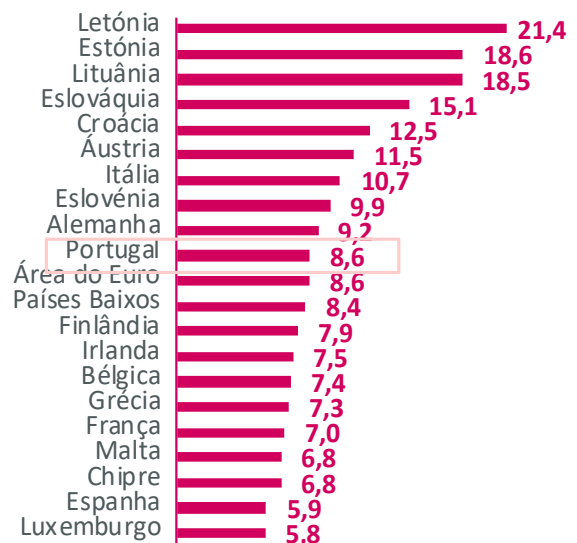
TAXA DE INFLAÇÃO EM PORTUGAL

(taxa de variação homóloga)



TAXA DE INFLAÇÃO NA ÁREA DO EURO

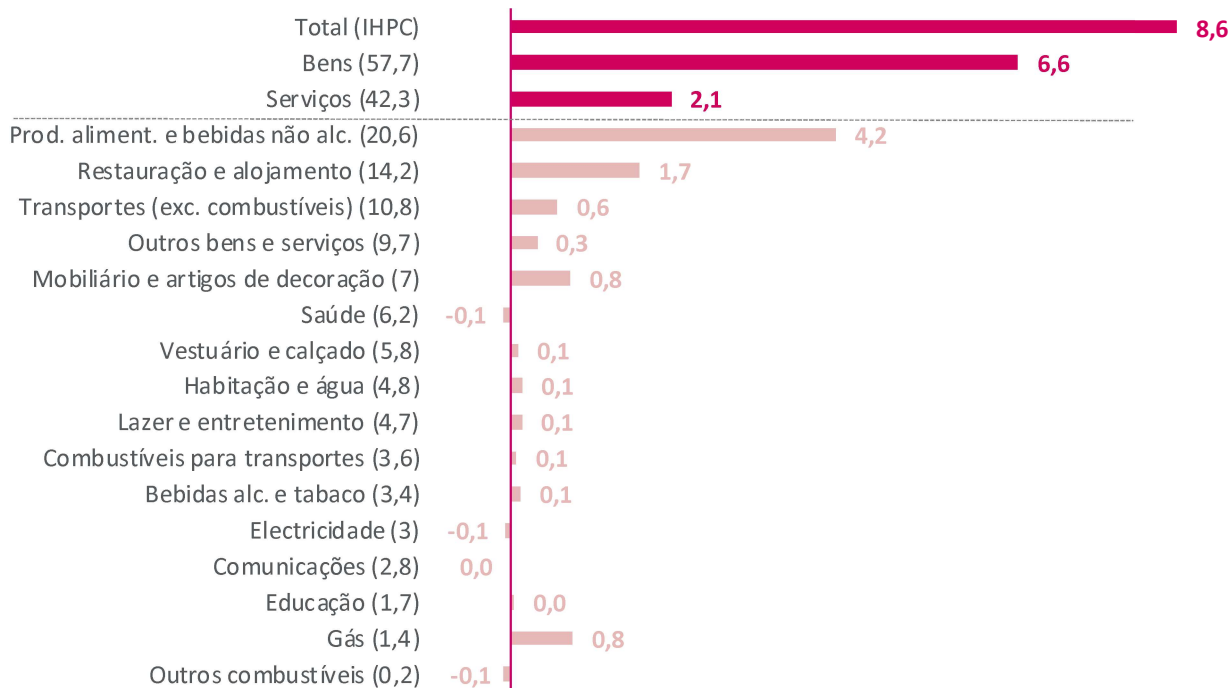
(Janeiro 2023, taxa de variação homóloga)



Fonte: Datastream, Millennium bcp

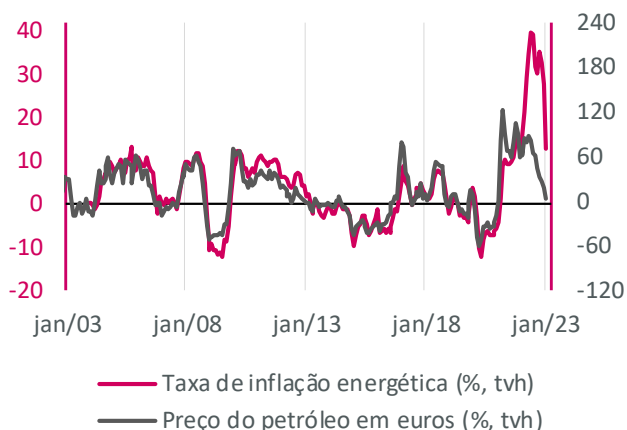
⁽¹⁾ A inflação de itens essenciais é calculada como média ponderada dos preços dos produtos alimentares, habitação, saúde e educação.

CONTRIBUTOS PARA A TAXA DE VARIAÇÃO HOMÓLOGA DA INFLAÇÃO EM JANEIRO 2023 (pontos percentuais)



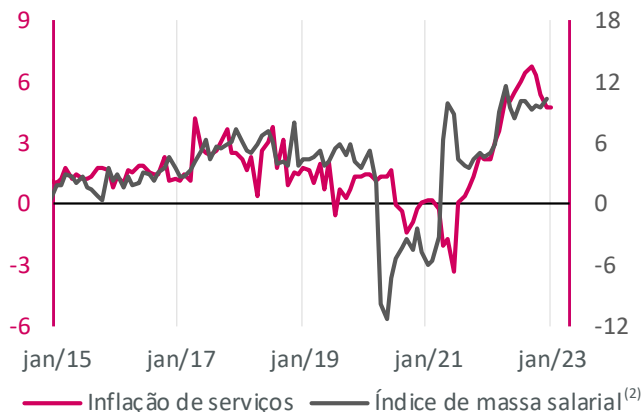
INFLAÇÃO ENERGÉTICA

(taxa de variação homóloga)



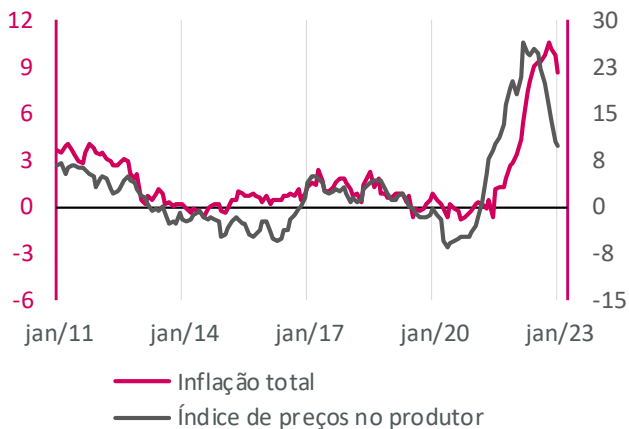
INFLAÇÃO E SALÁRIOS

(taxa de variação homóloga)

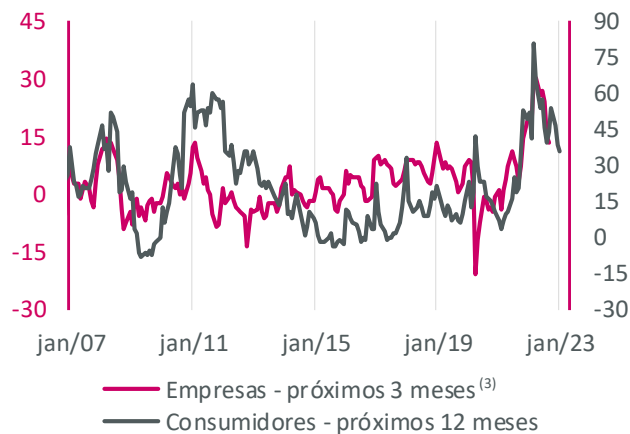


PREÇOS NO PRODUTOR

(taxa de variação homóloga)



PERSPETIVAS DE EVOLUÇÃO DOS PREÇOS



⁽²⁾ O índice de massa salarial é calculado como uma média ponderada dos índices salariais dos setores de indústria, construção e serviços.

⁽³⁾ A variável perspectiva de evolução do preço das empresas nos próximos 3 meses é calculada como uma média ponderada da perspectiva de evolução dos preços nos próximos 3 meses de empresas dos setores de indústria, construção e serviços.