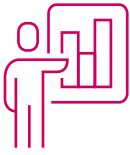


Catarina Cotovio

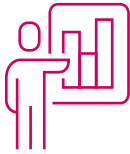
catarina.cotovio@millenniumbcp.pt

20 de janeiro de 2025

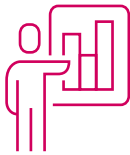
## EM DEZEMBRO DE 2024, A TAXA DE INFLAÇÃO SUBIU DE 2,7% PARA 3,1%



A taxa de inflação em Portugal, medida pelo Índice Harmonizado de Preços no Consumidor (IHPC), voltou a aumentar em dezembro, passando de 2,7% para 3,1%, em termos homólogos. Esta subida foi **determinada pela aceleração dos preços da energia**, de -0,4% para 2,6%, que se refletiu num contributo de 0,3 pontos percentuais (p.p.) para a taxa de inflação total. A este efeito soma-se um aumento dos contributos, ainda que em menor magnitude, dos preços dos produtos alimentares e dos serviços associados ao turismo (transportes, restauração e alojamento).



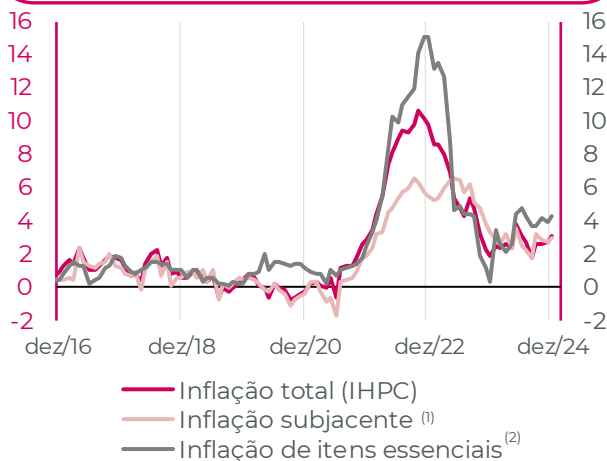
No conjunto do ano de 2024, a taxa de inflação média, medida pelo IHPC, diminuiu de 5,3% em 2023 para 2,7%, situando-se acima da média da área do euro (2,4%). No entanto, considerando a métrica relevante para efeitos de atualizações de preços e salários, o valor da inflação em 2024 foi ligeiramente inferior (2,4%).



Nos próximos meses é esperado que a taxa de inflação continue a apresentar alguma **volatilidade**, decorrente da evolução dos preços da energia e da atualização anual dos preços de alguns bens e serviços, até retomar uma trajetória descendente para valores mais próximos de 2%.

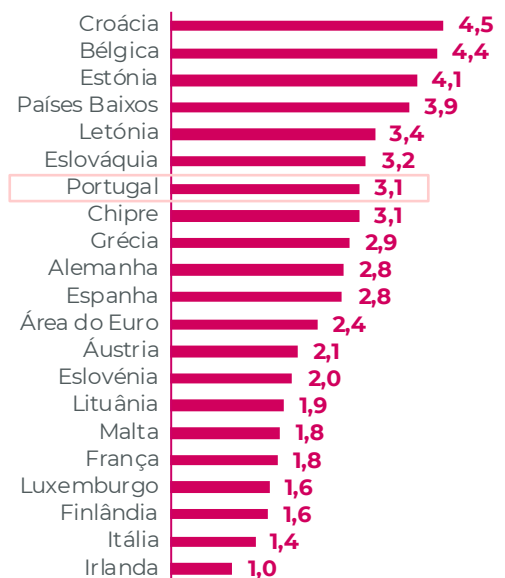
### TAXA DE INFLAÇÃO EM PORTUGAL

(taxa de variação homóloga)



### TAXA DE INFLAÇÃO NA ÁREA DO EURO

(dezembro 2024, taxa de variação homóloga)

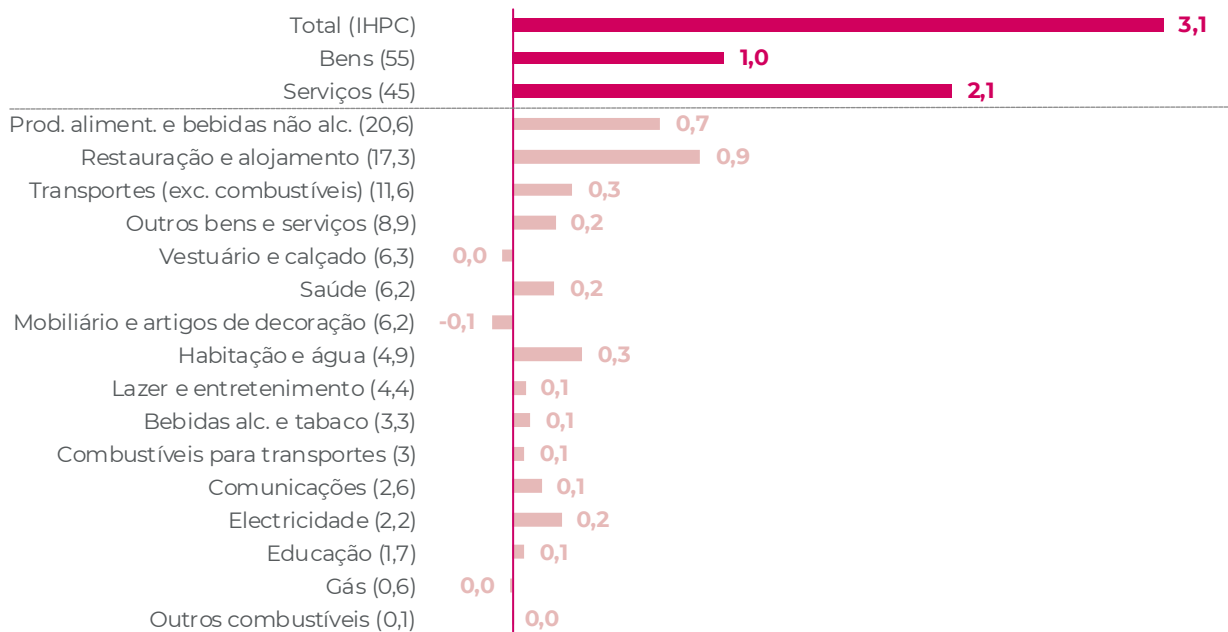


Fonte: Datastream, cálculos próprios Millennium bcp

(1) A inflação subjacente exclui os bens energéticos, bens alimentares não transformados, álcool e tabaco.

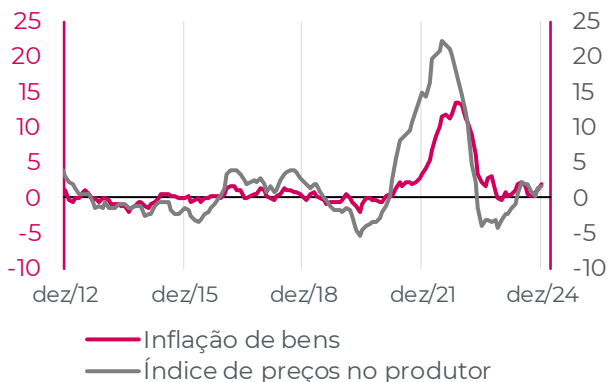
(2) A inflação de itens essenciais é calculada como média ponderada dos preços dos produtos alimentares, habitação, saúde e educação.

**CONTRIBUTOS PARA A TAXA DE VARIAÇÃO HOMÓLOGA DA INFLAÇÃO EM DEZEMBRO 2024 (p.p.)**



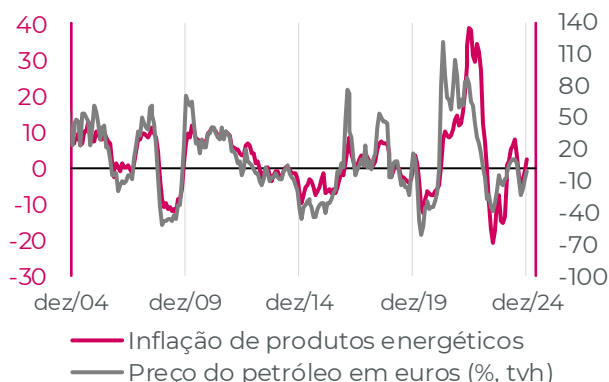
**INFLAÇÃO DE BENS**

(taxa de variação homóloga)



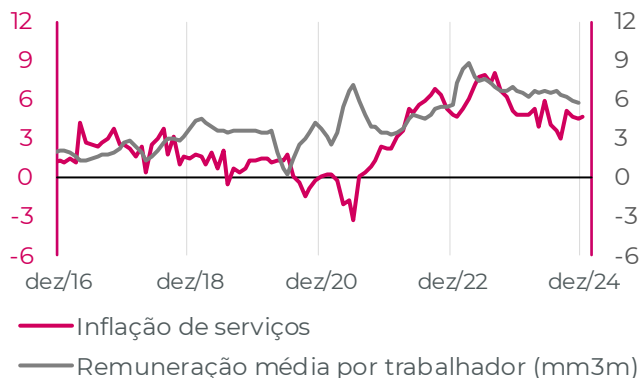
**INFLAÇÃO DE PRODUTOS ENERGÉTICOS**

(taxa de variação homóloga)

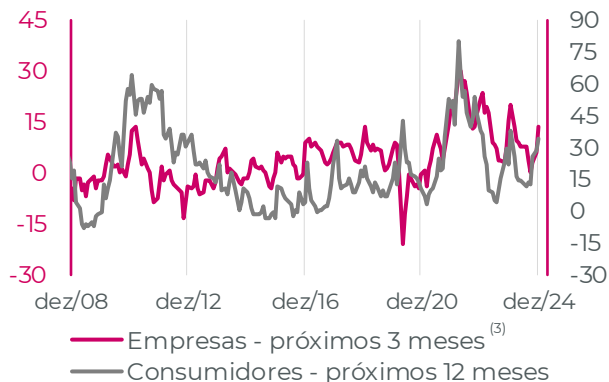


**INFLAÇÃO DE SERVIÇOS**

(taxa de variação homóloga)



**PERSPETIVAS DE EVOLUÇÃO DOS PREÇOS**



<sup>(3)</sup> A variável perspectiva de evolução do preço das empresas nos próximos 3 meses é calculada como uma média ponderada da perspectiva de evolução dos preços nos próximos 3 meses de empresas dos setores de indústria, construção e serviços.