



REMESSAS E CRÉDITOS DOCUMENTÁRIOS

NOVAS FUNCIONALIDADES NO PORTAL EMPRESAS

Dando continuidade à estratégia de apoio à internacionalização das Empresas Portuguesas, o Millennium bcp disponibiliza aos seus Clientes um conjunto de **novas funcionalidades e melhorias** relacionadas com operações de **Créditos e Remessas Documentárias**, através do Portal de Empresas.

PEDIDO DE ABERTURA

- Créditos Documentários de Importação, agora com a

CONSULTA

- Operações Vivas, Pendentes, Encerradas e em Análise;
- Créditos Documentários de Importação e Exportação;
- Remessas Documentárias de Importação e Exportação.

TEMPLATES DE OPERAÇÕES (Novo)

- Créditos de Importação - Template;
- Draft Swift MT700.

OUTROS PEDIDOS (Novo)

- Créditos Doc. Importação - Aceite de Divergências;
- Créditos Doc. Exportação - Documento de Utilização da Carta de Exportação;
- Créditos Doc. Exportação - Acordo para envio de documentos com divergências;
- Rem. Doc. Importação - Autorização de débito / Envio de Compromisso de Pagamento / Envio de Letra Aceite.

PEDIDO DE INFORMAÇÃO / CONTACTO (Novo)

LINKS ÚTEIS (Novo)

ALERTAS (Novo)

- Criação de Alertas.

Estas novas funcionalidades vêm dar resposta a um conjunto de solicitações dos Clientes e constituem mais um importante passo na dinamização do comércio externo e na melhoria do relacionamento comercial entre os Clientes e o Millennium bcp, sempre suportado na equipa do Millennium Trade Solutions.

Conheça estas novas funcionalidades no Portal de Empresas, através da opção Operações Bancárias >> Internacional >> Operações Documentárias.

Para mais informações, contacte a TRADE LINE MILLENNIUM, através do nº 211 130 800. Atendimento personalizado, nos dias úteis, das 8h30 às 20h00.

possibilidade de criar um template e de solicitar a criação de um draft provisório de uma mensagem SWIF MT700 **(Novo)**.

- Remessas Documentárias de Exportação (Cobrança, Desconto e Abono).

PEDIDO DE ALTERAÇÃO

- Operações Pendentes;
- Operações Vivas.



MAIS NOTÍCIAS...



PME líder

GOSTAVA DE VER A SUA EMPRESA DISTINGUIDA?

O estatuto de PME Líder é atribuído pelo IAPMEI e Turismo de Portugal a PMEs que apresentam uma performance distintiva pelo seu desempenho económico-financeiro e perfil de risco, constituindo-se como líderes nos seus setores de atividade, implementando estratégias de crescimento e liderança competitiva.

Além do reconhecimento público da qualidade do seu desempenho, este estatuto permite-lhe ainda beneficiar de vantagens financeiras, nomeadamente em termos de condições de acesso preferenciais à linha PME Crescimento 2013.

Contacte já o seu Gestor de Cliente e descubra como o podemos ajudar a estar entre os líderes.

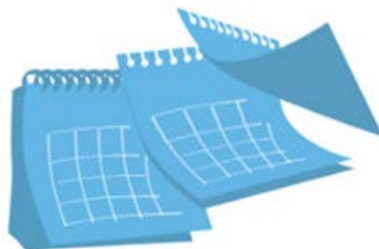


IMÓVEIS DO BANCO

Subscreva a newsletter M Imóveis e fique a par de todas as campanhas e leilões a decorrer sobre imóveis em venda.

Aproveite esta oportunidade para conhecer o site M Imóveis em millenniumbcp.pt, onde vai encontrar um diversificado portfólio de imóveis.

PRODUTOS E SERVIÇOS ON-LINE ESTE MÊS... PAGAMENTOS POR LOTE



Funcionalidade disponível na área de Operações Bancárias, que permite criar, sem recurso a qualquer tipo de programa adicional, um Ficheiro PS2 de Pagamentos.

COMO ACEDER

1. Aceda à opção Pagamentos > Transf. Lote;
2. Selecione o tipo de pagamento que pretende efetuar;
3. Indique a data de processamento da operação (pode ser data futura);
4. Preencha os dados relativos a cada uma das transferências;

5. Confirme os dados da operação;
6. Assim que forem inseridos todos os dados das transferências, e após recolhidas todas as assinaturas necessárias, o Portal gera, de forma automática, um Ficheiro PS2 de Pagamentos e remete-o ao Banco.

VANTAGENS

- Diversidade de operações disponíveis para agendar;
- Possibilidade de efetuar várias transferências numa única operação;
- Possibilidade de agendamento para uma Data Futura;
- Ter um único débito na conta com a emissão da respetiva Nota de Lançamento;
- Dispensa a instalação de solução informática específica para gerar os lotes;
- Maior rapidez e simplicidade na execução;
- Redução de custos, pois é o canal mais barato quando comparado com a Listagem em Papel e o Suporte Magnético;
- Maior comodidade, sem necessidade de deslocação à sucursal ou envio de documentação física.

TOME NOTA

707 504 504 - LINHA DE APOIO AO UTILIZADOR COM HORÁRIO ALARGADO

A Linha especializada para esclarecimento de questões técnicas relacionadas com a utilização do portal de Empresas do Millennium bcp, está agora disponível nos dias úteis das 8 horas às 20 horas, hora de Portugal Continental.

Recordamos que o 707 504 504 é um número único nacional com preço uniforme, independentemente do local de onde se efetua a chamada.

Preçário válido exclusivamente para Operadores de Telecomunicações Nacionais.

Custo Rede Fixa » 707: preço máximo 10 cêntimos
Custo Rede Móvel » 707: preço máximo 25 cêntimos
Custos por minuto sem IVA, com faturação ao segundo após o 1º minuto

Atendimento também disponível em Inglês e Castelhanho.



APOIAMOS AS EMPRESAS QUE FAZEM CRESCER PORTUGAL

A próxima etapa das "Jornadas Millennium Empresas" será já neste mês de março em Aveiro.

No Millennium bcp acreditamos que, para apoiar a internacionalização e reforçar a competitividade das Empresas portuguesas, temos que apostar no profissionalismo e estar mais próximos do seu negócio.

É com esse objetivo que estamos a organizar as Jornadas Millennium Empresas, um encontro que promove as parcerias de Norte a Sul do País, disponibilizando a colaboração de profissionais em mercados financeiros, Trade Finance, avaliação de risco e crédito protocolado.

No passado dia 27 de fevereiro estivemos em Guimarães, sendo que a próxima etapa das "Jornadas Millennium Empresas" será já este mês e reunirá em Aveiro empresários desta cidade e de S. João da Madeira.

Apoiar as Empresas que fazem crescer Portugal é a nossa missão.

ACTUALIDADES LEGAIS

Alterada segurança social de gerentes e administradores
Lei n.º 66-B/2012, de 31 de dezembro, artigo 116.º

Os membros das pessoas coletivas que exercem funções de gerência ou de administração passaram a ter uma taxa contributiva de 34,75%, sendo 23,75% para a entidade empregadora e 11% para os trabalhadores.

Inconstitucionalidade das taxas de tributação autónoma de 2008
Acórdão do Tribunal Constitucional, n.º 617/2012, de 19 de

O TC fixou jurisprudência tendo considerado inconstitucional o agravamento das taxas de tributação autónoma (de 5% para 10%), uma medida que, tendo entrado em vigor em 6 de

dezembro de 2012

dezembro de 2008, fez retroagir os seus efeitos a 1 de janeiro de 2008.

Entre 1 de janeiro de 2008 e 5 de dezembro de 2008, a taxa de tributação autónoma aplicável aos encargos dedutíveis relativos a despesas de representação e os relacionados com viaturas ligeiras de passageiros ou mistas, motos ou motocicletas era de 5%, que era a taxa que devia ter sido paga. A que foi paga foi de 10%. Por outro lado, a taxa sobre os encargos suportados com viaturas ligeiras de passageiros ou mistas com custo de aquisição superior a € 40.000 era de 10%, que era a taxa que deveria ter sido paga. A taxa que foi paga foi de 20%.

As Empresas que tenham adquirido um veículo nesse período de tempo e pago IRC segundo aqueles valores poderão apresentar pedido de revisão do ato tributário, nos termos do artigo 78.º da Lei Geral Tributária (LGT), no prazo de 4 anos após a autoliquidação, ou seja, até 31 de Maio de 2013.

Liberação da caução das empreitadas aplicável a subempreiteiros

Lei n.º 66-B/2012, de 31 de dezembro, artigo 179.º

O regime de liberação das cauções prestadas no âmbito das empreitadas de obras públicas passou a abranger expressamente os subempreiteiros, permitindo a dispensa de prestar cauções no âmbito das empreitadas de obras públicas, aplicável a todos os contratos já celebrados ou a celebrar até 1 de julho de 2016.

Apoio Local a Microempresas disponibiliza 25 milhões

Portaria n.º 68/2013, de 15 de fevereiro

O novo Sistema de Incentivos de Apoio Local às Microempresas (VALORIZAR/SIALM) vai apoiar com 25 milhões de euros as microempresas localizadas no interior do país, participando em 50% as despesas necessárias à realização de projetos de investimento e ao financiamento até dois postos de trabalho.

Alargado apoio à contratação de jovens desempregados

Portaria n.º 65-A/2013, de 13 de fevereiro

O Apoio à Contratação via Reembolso da Taxa Social Única passou a ser concedido na contratação de jovens desempregados inscritos no centro de emprego há pelo menos seis meses, mesmo que os contratos celebrados sejam a tempo parcial.

Para mais informações aceda, no Portal de Empresas, à área de Informação > Jurídica e Fiscal > Atualidades Legais

Fonte: LexPoint, Lda © 2012 - Todos os direitos reservados

Esta informação é da responsabilidade do Millennium bcp.

efetuar sugestões, e para que o possamos servir melhor e mais eficazmente, sugerimos que visite o site do Millennium bcp ou ligue para o número de telefone 707 504 504 (Atendimento Personalizado 24 horas).

Estes e-mails não permitem o acesso direto ao site do Millennium bcp, não incluem atalhos (links)*, nem são utilizados para lhe solicitar quaisquer elementos identificativos, nomeadamente códigos de acesso. Se receber um e-mail, aparentemente com origem no Millennium bcp, que não esteja de acordo com esta informação, não responda, apague-o e comunique, de imediato, este facto para: [informacoes.clientes @millenniumbcp.pt](mailto:informacoes.clientes@millenniumbcp.pt).

Se não pretende receber este tipo de informação via e-mail contate a linha de Apoio ao Utilizador e se pretende alterar o seu endereço eletrónico, aceda ao site do Millennium bcp e escolha a opção Outros Serviços, Gestão de dados Pessoais, Alterar Contatos.

BANCO COMERCIAL PORTUGUÊS, S.A., Sociedade Aberta com Sede na Praça D. João I, 28, Porto, o Capital Social de 3.500.000.000 Euros, matriculada na Conservatória do Registo Comercial do Porto sob o número único de matrícula e de pessoa coletiva 501 525 882.

* Alguns serviços de e-mail assumem, automaticamente, links em certas palavras, sem qualquer responsabilidade por parte do Millennium bcp.