



NEWSLETTER

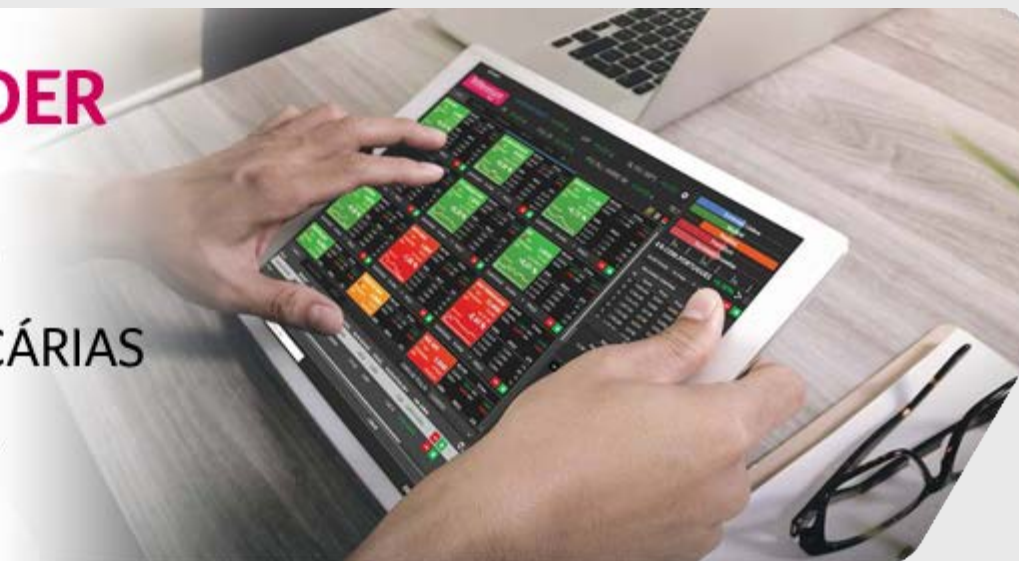
INVESTIMENTOS

Millennium
bcp

22 de abril 2019 Nº 643

ADIRA JÁ AO MTRADER E USUFRUA DE 50% DE DESCONTO

SOBRE AS COMISSÕES BANCÁRIAS
EM TRANSAÇÕES DE BOLSA
NOS MERCADOS EURONEXT



Visite a área de Poupanças e Investimentos do site do Millennium bcp

MERCADOS

- Análise de Mercados e Perspetivas
- Recomendações e Price Targets

RANKING

- Fundos
- Certificados



DESTAQUE

Data science: a ciência que está a revolucionar o mundo financeiro

Antecipar eventos que impactam empresas e setores, criar modelos preditivos que apoiam investimentos de curto prazo no mercado acionista, prever consequências de novas legislações ou cruzar fontes de dados alternativos para obter insights diferenciadores e de maior retorno...

ver +

ANÁLISE DE MERCADOS E PERSPETIVAS



A última quinzena foi positiva para a globalidade dos mercados acionistas. O decorrer da *earnings season* acabou por trazer uma almofada de conforto aos investidores, que tinham à partida para este calendário uma queda estimada nos lucros para o índice S&P500. O facto das empresas surpreenderem pela positiva foi benéfico para as bolsas, isto numa altura em que os indicadores de atividade continuam a apontar para um arrefecimento económico global. Na política monetária, o BCE “chutou” para as próximas reuniões novidades sobre o novo programa de financiamento à banca (TLTRO), bem como a avaliação dos juros negativos (cobrados aos bancos nos depósitos junto do BCE) na rentabilidade do setor. Draghi preferiu focar-se no cenário macro e alertou para os riscos inerentes à economia. A Fed sinalizou o “ano da paciência” e admitiu tanto a possibilidade de subir juros este ano como a de os descer, demonstrando a incerteza em torno da economia. Quanto ao Brexit, os líderes europeus aceitaram adiar a saída do Reino Unido da União Europeia para o final de outubro.

Europa	Fecho	2 sem.	Mundo	Fecho	2sem.	Outros	Fecho	2sem.
CAC 40	5580,4	1,90%	S&P 500	2905,0	0,42%	MSCI Emergentes	1092,9	0,72%
DAX	12222,4	1,77%	Dow Jones	26559,5	0,51%	Crude	64,00	1,46%
Euro Stoxx	383,2	1,32%	NASDAQ 100	7689,7	1,46%	Euro-Dólar	1,1246	0,28%
PSI 20	5359,8	0,95%	Nikkei 225	22200,6	2,56%	Libra-Euro	1,1551	-0,47%
IBEX 35	9581,9	0,75%	Hang Seng	29963,3	0,09%	US 10Y	2,56%	7pbs
Footsie 100	7459,9	0,17%	Shanghai	3270,8	0,75%	Bund 10Y	0,02%	2pbs

Perspetivas

Big techs norte-americanas despertam atenção

Teremos uma agenda de resultados bastante preenchida na próxima quinzena. As *big techs* norte-americanas despertam a atenção dos investidores com Apple, Microsoft, Amazon, Alphabet e Facebook a divulgarem os seus números. Na Europa começam a surgir os primeiros resultados. Entre as empresas de maior capitalização bolsista temos a Royal Dutch Shell, Novartis, HSBC, BP, Total, SAP, Airbus e Sanofi. Na agenda macro ficamos a conhecer as primeiras estimativas para o PIB norte-americano e da Zona Euro para o 1º trimestre. Os indicadores de atividade por diversas regiões do globo também vão mostrar o desempenho da economia. Espaço ainda para a reunião da Fed que não deverá contar com mexidas nos juros. Em Portugal, F. Ramada, Jerónimo Martins, CTT, Galp e REN divulgam as suas contas.

Saiba mais sobre os Principais Mercados Financeiros em Mercados, na área de Poupanças e Investimentos do site do Millennium bcp.

Fonte: Millennium investment banking

RECOMENDAÇÕES E PRICE TARGETS



Consensus de Analistas PSI20: Recomendações e Preços-Alvo

Título	Cotação	Price-Target (12m)	Upside	[P25 ; P75]	# B	#H	#S	#REC	Δ EPS	Δ PT	DY
Corticeira Amorim	10,54	12,60	19,5%	[12.18 ; 12.98]	5	1	0	6	4,4%	0,0%	1,8%
CTT	2,748	3,31	20,5%	[3 ; 3.44]	1	4	1	6	-8,9%	0,0%	3,6%
Sonae Capital	0,905	1,35	48,6%	[1.34 ; 1.35]	3	0	0	3	37,5%	0,0%	8,2%
Altri	7,285	8,47	16,2%	[7.73 ; 9.84]	3	3	1	7	0,0%	0,0%	9,9%
Semapa	15,06	21,63	43,6%	[20.2 ; 23.2]	4	1	0	5	0,0%	0,0%	3,4%
Jeronimo Martins	14,03	14,78	5,3%	[13.2 ; 16]	16	7	3	26	-2,1%	1,0%	2,3%
Sonae	0,9565	1,31	37,4%	[1.25 ; 1.37]	8	0	0	8	1,2%	-0,8%	4,6%
REN	2,515	2,60	3,3%	[2.43 ; 2.83]	3	8	3	14	-0,6%	0,7%	6,8%
NOS	6,01	6,50	8,2%	[6.05 ; 6.95]	11	5	2	18	-0,9%	2,4%	5,8%
EDP	3,444	3,61	4,7%	[3.28 ; 3.8]	9	9	1	19	-1,8%	3,0%	5,5%
BCP	0,2492	0,31	23,6%	[0.27 ; 0.34]	6	4	1	11	-3,6%	6,2%	0,8%
Galp Energia	14,41	16,21	12,5%	[15.31 ; 17.43]	9	10	4	23	1,9%	0,0%	2,5%
Ibersol	8	11,57	44,6%	[11.15 ; 11.8]	3	0	0	3	11,8%	-1,6%	1,3%
F. Ramada	7,72	8,60	11,4%	[8.6 ; 8.6]	0	1	0	1	0,0%	0,0%	7,8%
Mota-Engil	2,304	3,25	41,1%	[2.88 ; 3.63]	3	0	0	3	6,7%	0,0%	3,2%
EDP Renovaveis	8,75	8,88	1,4%	[8.14 ; 9.83]	8	8	0	16	-2,0%	3,5%	0,8%
Navigator	3,988	5,39	35,1%	[5.1 ; 5.8]	6	0	0	6	0,0%	0,0%	6,6%

(P25;P75) - intervalo entre percentis 25% e 75%, ou seja, exclui preços-alvos extremos:

#B, #H, #S - Número de recomendações de compra, manter e de venda, respetivamente, atribuídas por casas de investimento

#REC - Número total de recomendações emitidas sobre o título (Bloomberg)

Δ PT - variação de preço-alvo nas últimas 4 semanas

Δ EPS - variação de estimativas de resultados por ação nas últimas 4 semanas

DY: calculada na sessão anterior à ex-date quando esta já ocorreu e estimada quando ainda não existe anúncio

DY baseada em dividendo estimado nos casos em que não existe ainda dividendo proposto

Fonte: Millennium investment banking, Bloomberg

Em resultado da sua política de identificação e gestão de conflitos de interesses, o Millennium bcp não elabora recomendações de investimento sobre o título BCP e que se destinem a canais de distribuição ou ao público. Assim sendo, apresentamos abaixo, algumas recomendações provenientes de Entidades Externas, sobre a ação BCP:

Instituição	Analista	Alteração mais recente	Nota mais recente	Recomendação	Price Target
JP Morgan	Sofie Peterzens	12 mar. 19	12 mar. 19	Overweight	€0,30
Deutsche Bank	Ignacio Ulargui	11 mar. 19	11 mar. 19	Buy	€0,32
Axia	Jonas Floriani	16 mai. 18	22 fev. 19	Buy	€0,44
Goldman Sachs	José Abad	8 mar. 18	22 fev. 19	Neutral	€0,30
Autonomous	Gabor Kemeny	14 fev. 18	22 fev. 19	Buy	€0,34
BBVA	Alfredo Alonso	18 jun. 18	22 fev. 19	Market perform	€0,26
JBCapitalMarkets	Maksym Mishyn	24 jan. 19	22 fev. 19	Buy	€0,35
Mediobanca	Noemi Peruch	13 nov. 18	22 fev. 19	Neutral	€0,27
Jefferies	Benjie Creelan-Sandford	18 jan. 19	22 fev. 19	Underperform	€0,22
KBW	Hugo Cruz	10 jan. 19	21 fev. 19	Outperform	€0,33
CaixaBank BPI	Carlos Peixoto	13 fev. 19	13 fev. 19	Neutral	€0,28
Fidentiis	Mario Roperio	5 abr. 18	5 abr. 18	Neutral	€0,29-€0,30



A APP MBOLSA AGORA É MTRADER MAIS FÁCIL E INTUITIVA



DESTAQUE



Data science: a ciência que está a revolucionar o mundo financeiro

Antecipar eventos que impactam empresas e setores, criar modelos preditivos que apoiam investimentos de curto prazo no mercado acionista, prever consequências de novas legislações ou cruzar fontes de dados alternativos para obter *insights* diferenciadores e de maior retorno. Estes são algumas das inúmeras possibilidades com que o *Big Data* revoluciona, diariamente, o panorama dos investimentos. Os investidores que não souberem agarrar o potencial disruptivo da tecnologia ficarão para trás, mas é importante ter consciência de que um algoritmo, por si só, não substitui um bom gestor de ativos.

A ciência de dados

No contexto atual da economia digital, empresas e cidadãos produzem uma colossal quantidade de dados a cada segundo. Embora não estejam tradicionalmente incluídos na informação usada pelos investidores, estes dados podem revelar *insights* e padrões únicos sobre consumo, disponibilidade de matérias-primas, níveis de exposição de empresas a determinados mercados e sinais de alerta em determinadas indústrias ou países, só para enumerar alguns exemplos. É essencial ter capacidade para processar estes dados alternativos, cruzar diferentes fontes e extrair informação relevante para ganhar capacidade preditiva e construir uma sólida carteira diferenciada.

A evolução no processamento do *Big Data* (conjunto de dados demasiado complexos para serem processados por um só computador), as novas técnicas no domínio da analítica avançada e as tecnologias *open-source* permitiram a disseminação de ferramentas de apoio ao setor financeiro, que captam as vantagens da ciência de dados (ou *data science*) a favor dos investidores.

Aliar tecnologia e experiência de mercado

À medida que mais ferramentas chegam ao mercado, exponencia-se o entusiasmo dos investidores por esta nova era de analítica e predição. No âmago deste entusiasmo, é fundamental não perder a noção das limitações tecnológicas: um algoritmo, por si só, não traz capacidade competitiva. É preciso perceber que dados alternativos poderão ser úteis, como aplicar as análises a uma estratégia de investimento e como cruzar estas ferramentas com a necessária experiência no sentimento de mercado.

Mais do que uma substituição, a *data science* complementa-se com a experiência de um bom investidor. Até porque a verdadeira vantagem da tecnologia reside no aperfeiçoamento de cada uma das fases do processo de decisão de investimento, com vista a gerar alfa:

- **Mais informação**, com respostas cada vez mais rápidas a questões complexas e novas perspetivas sobre os diferentes ativos;
- **Maior diferenciação**, com *insights* únicos resultantes do cruzamento de diferentes fontes de dados;
- **Maior inspiração**, aproveitando os conjuntos de dados disponíveis para gerar novas ideias de investimento ou para analisar diferentes títulos financeiros;
- **Decisões no tempo certo**, com predição de eventos e tendências, deteção de padrões e análises em tempo real;
- **Maior capacidade de decisão**, a partir da informação gerada;
- **Maior competência pessoal**, permitindo melhorar a performance de cada investidor e corrigir ideias preconcebidas que

prejudicam as suas opções de investimento.

A integração da *data science* permite um *leverage* de informação valiosíssimo no mercado de investimento. Numa abordagem a curto prazo, permite estabelecer modelos preditivos e algoritmos úteis para o mercado acionista, mas que podem ser facilmente replicados, com o tempo, por outros investidores, perdendo o pendor diferenciador.

É no longo prazo que o processamento de conjuntos de dados pode criar uma verdadeira vantagem competitiva, ao permitir um conhecimento sem paralelos sobre os fundamentais de uma empresa ou indústria, muitas vezes resultante de um cruzamento de fontes alternativas tão específico que dificilmente será replicado por outro investidor ou gestor de ativos. Gerar este alfa de longo prazo está, no entanto, apenas ao alcance dos investidores com escala e recursos suficientes. Para os investidores com menor capacidade, a melhor opção poderá passar pelo apoio de um gestor de investimentos que esteja completamente integrado com recursos, ferramentas e especialistas em *data science*, ou seja, apto para obter o máximo retorno desta revolução tecnológica.



RANKING DE FUNDOS



TOP 5 RENDIBILIDADE

ÚLTIMOS 12 MESES

Fundos	Rendibilidade	Classe de risco
1º Janus Henderson Global Technology Fund - Class A USD acc	24,40%	6
2º Morgan Stanley US Property Fund A	19,73%	6
3º JPMorgan US Select Equity Fund A acc - USD	17,64%	6
4º JPMorgan US Select Equity Fund A acc - EUR	17,63%	6
5º Morgan Stanley Asian Property Fund A	17,45%	5

TOP 5 SUBSCRIÇÕES

SEMANA DE 15/04/2019 a 18/04/2019

Fundos
1º IMGA EURO TAXA VARIÁVEL
2º UBS (LUX) SF-YIELD (EUR) N ACC
3º UBS (LUX) SF-BALANCED (EUR) N ACC
4º IMGA ALOCACAO CONSERVADORA
5º IMGA RENDIMENTO SEMESTRAL

Medidas de Rendibilidade e Risco, calculadas em Euros, sendo a data final 18/04/2019 e a data inicial a mesma um ano antes. As rendibilidades divulgadas representam dados passados, não constituindo garantia de rendibilidade futura, porque o valor das unidades de participação pode aumentar ou diminuir em função do nível de risco que varia entre 1 (risco mínimo) e 7 (risco máximo). As rendibilidades indicadas apenas seriam obtidas caso o investimento fosse efetuado durante a totalidade do período em referência. O investimento em fundos não dispensa a consulta das Informações Fundamentais Destinadas aos Investidores, do Prospeto e das Condições Particulares de Distribuição (quando aplicáveis), disponíveis neste site e na CMVM.

Fonte: Morningstar

RANKING DE CERTIFICADOS



TOP RENDIBILIDADE

ÚLTIMOS 12 MESES

Os mais rentáveis

NASDAQ 100	14,9%
MSCI WORLD Price Eur	12,6%
UTILITIES	11,3%
RECURSOS NATURAIS	9,3%
S&P 500	8,6%

Os menos rentáveis

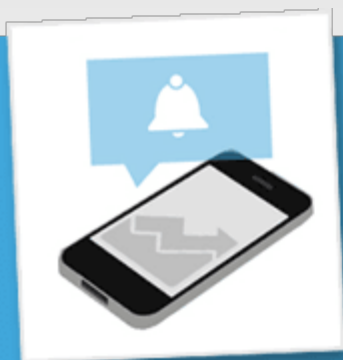
BANCA	-23,2%
PRATA	-7,8%
MSCI Emerging Markets	-7,0%
PSI20	-3,2%
OURO	-2,5%

TOP 5 NEGOCIAÇÃO

SEMANA DE 01/04/2019 a 05/04/2019

Certificados

- 1º MSCI WORLD PRICE EUR
- 2º EURO STOXX 50
- 3º S&P 500 EUR
- 4º S&P 500
- 5º NASDAQ



ALERTAS DE INVESTIMENTOS

O SEU ALIADO NA GESTÃO DA SUA CARTEIRA.

O envio de Alertas via SMS tem um valor associado de 0,10 Eur + IVA. Consulte o preço em millenniumbcp.pt.

Por SMS ou email, subscreva o **Serviço de Alertas de Investimentos** e receba informações sobre:

- Cotações dos títulos dos Mercados Euronext (Lisboa, Bruxelas, Amesterdão e Paris)
- Situação das suas Ordens de Bolsa
- Títulos do PSI Mais transacionados, maiores subidas e maiores descidas.



DECLARAÇÕES ("DISCLOSURES") DIVULGAÇÃO DE RECOMENDAÇÕES DE INVESTIMENTO

1. Este relatório foi elaborado em nome de Millennium investment banking (Mib), marca registada do Banco Comercial Português, S.A. (Millennium BCP).
2. O Millennium BCP é regulado e supervisionado pela Comissão do Mercado de Valores Mobiliários (CMVM).
3. Recomendações:
 - Comprar, significa mais de 10% retorno absoluto;
 - Manter, significa entre 0% e 10% retorno absoluto;
 - Reduzir, significa entre -10% e 0% retorno absoluto;
 - Vender, significa menos de -10% retorno absoluto.
4. Em termos gerais, o período de avaliação incluído neste relatório, é o fim do ano corrente ou o fim do próximo ano.
5. Risco é definido pelo analista em termos qualitativos (Alto, Médio, Baixo).
6. Habitualmente, atualizamos as nossas valorizações entre 3 e 9 meses:
7. O Millennium BCP proíbe os seus analistas e os membros dos respetivos agregados familiares ou situações legalmente equiparadas de deterem ações das empresas por eles cobertas.
8. O Millennium BCP pode ter relações comerciais com as empresas mencionadas neste relatório.
9. O Millennium BCP espera receber ou tenciona receber comissões por serviços de banca de investimento prestados às empresas mencionadas neste relatório.
10. As opiniões expressas acima, refletem opiniões pessoais dos analistas. Os analistas não recebem nem vão receber nenhuma compensação por fornecerem uma recomendação específica ou opinião sobre esta(s) empresa(s). Não existiu ou existe qualquer acordo entre a empresa e o analista, relativamente à recomendação. Este relatório não tem qualquer destinatário específico.
11. Os analistas do Millennium BCP não participam em reuniões que visem o envolvimento do Banco na preparação e/ou colocação de ofertas públicas de títulos emitidos pela empresa que é alvo da recomendação, exceto quando divulgado no relatório.
12. A remuneração dos analistas é parcialmente suportada pela rentabilidade do grupo BCP, a qual inclui proveitos da banca de investimento.
13. O grupo BCP detém mais de 2% da EDP.
14. O grupo BCP foi escolhido para avaliar a EDP, relativamente à 8ª fase do processo de privatização.
15. O grupo BCP foi escolhido para avaliar a REN, relativamente à 2ª fase do processo de privatização.
16. Um membro do Conselho de Administração e da Comissão Executiva do Millennium BCP é membro do Conselho Geral e de Supervisão da empresa EDP - Energias de Portugal, S.A..
17. Millennium BCP através da sua área de Banca de Investimentos presta serviços de banca de investimento à Tagus Holdings S.a.r.l. ("Oferteante" no lançamento da oferta pública de aquisição das ações Brisa - Autoestradas de Portugal, S.A.).
18. O Banco Comercial Português foi escolhido como "Co-leader" para integrar o consórcio da Oferta Pública Inicial dos CTT, realizada em dezembro 2013.
19. O Conselho de Administração da Mota-Engil escolheu o BCP como "joint-book runner" relativamente à operação de oferta de 34 300 000 ações ordinárias da Mota Engil através de um "accelerated book building" de acordo com o anúncio divulgado no dia 25 de fevereiro de 2014.
20. O Banco Comercial Português foi escolhido como "Co-leader" para integrar o consórcio da Oferta Pública Inicial do ES Saúde, realizada em fevereiro 2014.
21. O Millennium investment banking atuou como Joint Bookrunner na oferta particular de ações, lançada pela José de Mello SA, através de um accelerated bookbuilding, relativo à alienação de 94 787 697 ações EDP, segundo o comunicado divulgado em 3 de abril 2014.
22. Segundo o comunicado divulgado em 8 de abril 2014, o Millennium BCP atuou como Joint Bookrunner na emissão de obrigações a cinco anos da EDP Finance BV, no montante de EUR 650.000.000.
23. O Millennium investment banking (Mib), marca registada do Banco Comercial Português, S.A. (Millennium BCP) atua como "Joint Bookrunner" na Oferta Preferencial e como Co-Lead Manager na Oferta Institucional da Mota-Engil Africa.

24. O Banco Comercial Português foi escolhido como "Co-leader" para integrar o consórcio da Oferta Pública de Venda da REN realizada em junho de 2014.

25. O Banco Comercial Português foi escolhido como um dos "Bookrunners & Mandated Lead Arrangers" na concessão de uma linha de crédito no montante de €3.150.000.000 que foi dada à EDP - Energias de Portugal (junho 2014).

26. O Banco Comercial Português S.A. foi escolhido como um dos "Joint-Bookrunners" na emissão de instrumentos de dívida no montante de €500.000.000 (maturidade em janeiro de 2021) da Galp Energia (julho 2014).

27. O Banco Comercial Português S.A. foi escolhido como um dos "Joint-Bookrunners" na emissão de um empréstimo obrigacionista "Eurobond" 7 anos no montante de €1.000.000.000 da EDP - Energias De Portugal (setembro 2014).

28. O Millennium investment banking (Mib), marca registada do Banco Comercial Português, S.A. (Millennium BCP) atua como "Coordenador Global" da oferta pública de subscrição de ações Sonae Industria a realizar em Novembro de 2014.

29. Recomendações s/ empresas analisadas pelo Millennium BCP (%).

Recomendação	mar-19	dez-18	jun-18	dez-17	dez-16	dez-15	dez-14	dez-13	dez-12	dez-11	dez-10	dez-09	dez-08	dez-07	dez-06	dez-05	dez-04
Comprar	0%	0%	0%	0%	0%	0%	0%	55%	77%	68%	79%	63%	54%	41%	37%	30%	63%
Manter	0%	0%	0%	0%	0%	0%	0%	23%	12%	11%	7%	15%	4%	27%	11%	40%	6%
Reduzir	0%	0%	0%	0%	0%	0%	0%	18%	4%	0%	0%	7%	0%	0%	21%	5%	6%
Vender	0%	0%	0%	0%	0%	0%	0%	5%	4%	7%	4%	4%	0%	14%	16%	5%	0%
Sem Recom./Sob Revisão	100%	100%	100%	100%	100%	100%	100%	0%	4%	14%	11%	11%	42%	18%	16%	20%	25%
Varição	10,0%	-14,4%	2,6%	15,2%	-11,9%	10,7%	-26,8%	16,0%	2,9%	-28%	-10%	33%	-51%	16%	30%	13%	na
PSI 20	5207	4731	5529	5388	4679	5313	4799	6559	5655	5494	7588	8464	6341	13019	11198	8619	7600

30. A Política de Conflito de Interesses do Millennium BCP pode ser consultada através do endereço www.millenniumbcp.pt ou disponibilizada aos Clientes quando assim solicitado.

Prevenções ("Disclaimer")

A informação contida neste relatório tem carácter meramente informativo e particular, sendo divulgada aos seus destinatários, como mera ferramenta auxiliar, não devendo nem podendo desencadear ou justificar qualquer ação ou omissão, nem sustentar qualquer operação, nem ainda substituir qualquer julgamento próprio dos seus destinatários, sendo estes, por isso, inteiramente responsáveis pelos atos e omissões que pratiquem. Assim e apesar de considerar que o conjunto de informações contidas neste relatório foi obtido junto de fontes consideradas fiáveis, nada obsta que aquelas possam, a qualquer momento e sem aviso prévio, ser alteradas pelo Banco Comercial Português, S.A.. Qualquer alteração nas condições de mercado poderá implicar alterações neste relatório. As opiniões aqui expressas podem ser diferentes ou contrárias a opiniões expressas por outras áreas do grupo BCP, como resultado da utilização de diferentes critérios e hipóteses. Não pode, nem deve, pois, o Banco Comercial Português, S.A. garantir a exatidão, veracidade, validade e atualidade do conteúdo informativo que compõe este relatório, pelo que o mesmo deverá ser sempre devidamente analisado, avaliado e atestado pelos respetivos destinatários. Os investidores devem considerar este relatório como mais um instrumento no seu processo de tomada de decisão de investimento. O Banco Comercial Português, S.A. rejeita assim a responsabilidade por quaisquer eventuais danos ou prejuízos resultantes, direta ou indiretamente da utilização da informação referida neste relatório independentemente da forma ou natureza que possam vir a revestir. A reprodução total ou parcial deste documento não é permitida sem autorização prévia. Os dados relativos aos destinatários que constam da nossa lista de distribuição destinam-se apenas ao envio dos nossos produtos, não sendo suscetíveis de conhecimento de terceiros.

Este e-mail é apenas informativo, por favor não responda para este endereço. Para obter esclarecimentos adicionais, sobre este ou qualquer outro assunto, ou efetuar sugestões, e para que o possamos servir melhor e mais eficazmente, sugerimos que visite o site do Millennium bcp ou ligue para o número de telefone 707 50 24 24.

Se ligar para 707 50 24 24 a partir da rede fixa terá um custo máximo de 0.10 € por minuto; se optar por nos ligar a partir da rede móvel o custo máximo por minuto será de 0.25 €. A estes valores acresce o respetivo IVA.

Estes e-mails não permitem o acesso direto ao site do Millennium bcp, não incluem atalhos (links)*, nem são utilizados para lhe solicitar quaisquer elementos identificativos, nomeadamente códigos de acesso. Se receber um e-mail, aparentemente com origem no Millennium bcp, que não esteja de acordo com esta informação, não responda, apague-o e comunique, de imediato, este facto para: [mensagens.fraudulentas\[@\]millenniumbcp.pt](mailto:mensagens.fraudulentas[@]millenniumbcp.pt)

Se não pretende receber emails do tema em epigrafe, envie um email para a caixa [newsletter.remove.campanhas\[@\]e-mail.millenniumbcp.pt](mailto:newsletter.remove.campanhas[@]e-mail.millenniumbcp.pt) com o assunto "Remover".

Se não pretende receber mais emails publicitários do Millennium bcp, envie um email para a caixa [newsletter.remove.campanhas\[@\]e-mail.millenniumbcp.pt](mailto:newsletter.remove.campanhas[@]e-mail.millenniumbcp.pt) com o assunto "Remover tudo".

Banco Comercial Português, S.A., Sociedade Aberta com Sede na Praça D. João I, 28, Porto, o Capital Social de 4.725.000.000,00 Euros, matriculada na Conservatória do Registo Comercial do Porto sob o número único de matrícula e de pessoa coletiva 501 525 882.

* Alguns serviços de e-mail assumem, automaticamente, links em certas palavras, sem qualquer responsabilidade por parte do Millennium bcp.

