



NEWSLETTER

INVESTIMENTOS

Millennium
bcp

2 de dezembro 2019 Nº 660

A APP MBOLSA AGORA É **MTRADER** MAIS FÁCIL E INTUITIVA



Visite a área de Poupanças e Investimentos do site do Millennium bcp

MERCADOS

- Análise de Mercados e Perspetivas
- Recomendações e Price Targets

RANKING

- Fundos
- Certificados



DESTAQUE

Black Friday nos EUA mostra que tradição ainda é o que era

Para quem gosta de aproveitar os descontos para realizar as suas compras de Natal a Black Friday é sempre aguardada com grande expectativa.

ver +

ANÁLISE DE MERCADOS E PERSPETIVAS



A última quinzena foi de ganhos para os principais índices europeus e nova-iorquinos. A nota de que a China procura aumentar a proteção dos direitos de propriedade intelectual, um dos pontos que os EUA queriam ver resolvidos no âmbito das negociações comerciais, foi um importante *driver*, trazendo otimismo quanto aos progressos na *trade war*. Adicionalmente, Trump referiu que um acordo com a China estaria numa fase final, ainda que o facto de ter promulgado o projeto de lei que apoia os manifestantes em Hong Kong tenha sido visto como um obstáculo. Os dados macroeconómicos mostraram um alívio dos receios sobre a economia mundial. A economia norte-americana cresceu acima do esperado no 3º trimestre, os dados de imobiliário mostraram nova tração e as encomendas de bens duradouros deixaram bons sinais ao investimento. Na Alemanha confirmou-se a fuga ao cenário de recessão técnica, ao conseguir expandir-se 0,1% no 3º trimestre. Os indicadores preliminares de atividade na zona euro apontam para um alívio do ritmo de contração na indústria mas também para uma perda de *momentum* na expansão dos serviços. Já nos EUA, os dados da Markit apontaram para uma aceleração do ritmo de expansão dos serviços e indústria.

Europa	Fecho	2 sem.	YTD	Mundo	Fecho	2sem.	YTD	Outros	Fecho	2sem.	YTD
IBEX 35	9352,00	0,98%	9,51%	S&P 500	3140,98	0,66%	25,30%	MSCI Emergentes	1040,05	-0,83%	7,7%
Footsie 100	7346,53	0,60%	9,19%	Dow Jones	28051,41	0,17%	20,25%	Crude	55,17	-4,42%	21,5%
DAX	13236,38	-0,04%	25,36%	NASDAQ 100	8403,69	1,06%	32,76%	Euro-Dólar	1,1016	-0,34%	-3,8%
Euro Stoxx	399,34	-0,18%	21,57%	Nikkei 225	23293,91	-0,04%	16,38%	Libra-Euro	1,1739	0,53%	5,47%
CAC 40	5905,17	-0,57%	24,83%	Hang Seng	26346,49	0,08%	1,94%	US 10Y	0,00%	0pbs	-90.85pbs
PSI 20	5127,43	-2,66%	8,37%	Shanghai	2871,98	-0,67%	15,16%	Bund 10Y	0,00%	0pbs	-60.2pbs

Quinzena marcada por muita atividade e resoluções comerciais

Nesta quinzena, o mercado deverá olhar para os indicadores de atividade na indústria e serviços um pouco por todo o mundo, depois dos valores preliminares para a Zona Euro terem sinalizado um abrandamento do ritmo de contração na indústria e um abrandamento na expansão terciária. Fique ainda atento ao *output* da indústria alemã e ao discurso de Lagarde, nova presidente do BCE, no parlamento europeu. Espera-se que a qualquer momento possa haver maior detalhe relativamente a um possível entendimento entre os EUA e a China no âmbito da guerra comercial, uma vez que, caso não haja acordo, está prevista para 15 de dezembro a aplicação de tarifas adicionais pelos EUA sobre cerca de \$160 milhões de importações chinesas, incluindo telemóveis e outros produtos tecnológicos.

Saiba mais sobre os Principais Mercados Financeiros em Mercados, na área de Poupanças e Investimentos do site do Millennium bcp.

Fonte: Millennium investment banking

RECOMENDAÇÕES E PRICE TARGETS



Consensus de Analistas PSI20: Recomendações e Preços-Alvo

Título	Cotação	Price-Target (12m)	Upside	[P25 ; P75]	# B	#H	#S	#REC	Δ EPS	Δ PT	DY
Corticeira Amorim	10,90	12,33	13,1%	[12.15 ; 12.58]	7	1	0	8	-2,3%	0,0%	1,7%
CTT	3,076	2,58	-16,3%	[2.24 ; 2.91]	1	3	1	5	-6,0%	0,0%	4,4%
Sonae Capital	0,805	1,34	66,5%	[1.34 ; 1.34]	3	0	0	3		0,0%	8,3%
Altri	5,65	6,57	16,2%	[6.45 ; 6.75]	5	3	0	8	4,4%	6,0%	11,6%
Semapa	13,68	15,82	15,6%	[14.48 ; 17.16]	5	0	0	5	7,6%	0,0%	3,4%
Jeronimo Martins	14,495	15,82	9,1%	[14.33 ; 17.2]	13	13	5	31	0,0%	0,5%	2,3%
Sonae	0,9105	1,29	41,4%	[1.25 ; 1.32]	7	0	0	7	2,9%	1,8%	4,8%
REN	2,77	2,58	-7,0%	[2.4 ; 2.68]	3	8	1	12	0,0%	9,0%	6,7%
NOS	4,924	6,20	25,8%	[5.8 ; 6.5]	11	4	1	16	-1,3%	-0,6%	6,0%
EDP	3,67	3,78	3,1%	[3.55 ; 4.11]	13	4	2	19	0,9%	0,7%	5,8%
BCP	0,196	0,28	43,5%	[0.27 ; 0.3]	8	4	0	12	-11,1%	-0,3%	0,8%
Galp Energia	14,775	16,00	8,3%	[14.93 ; 17.25]	9	9	5	23	-3,0%	-0,3%	2,4%
Ibersol	7,38	11,75	59,2%	[11.43 ; 12.08]	2	0	0	2	-13,4%	0,0%	1,2%
F. Ramada	6,1				0	1	0	1	0,0%	0,0%	7,9%
Mota-Engil	1,907	3,67	92,3%	[3.25 ; 4.25]	2	2	0	4	16,7%	-7,4%	3,8%
EDP Renovaveis	9,95	10,13	1,8%	[10 ; 10.75]	13	4	0	17	3,3%	0,5%	0,8%
Navigator	3,49	3,85	10,3%	[3.65 ; 4.1]	6	1	1	8	-7,7%	5,3%	6,6%

(P25;P75) - intervalo entre percentis 25% e 75%, ou seja, exclui preços-alvos extremos:

#B, #H, #S - Número de recomendações de compra, manter e de venda, respetivamente, atribuídas por casas de investimento

#REC - Número total de recomendações emitidas sobre o título (Bloomberg)

Δ PT - variação de preço-alvo nas últimas 4 semanas

Δ EPS - variação de estimativas de resultados por ação nas últimas 4 semanas

DY: calculada na sessão anterior à ex-date quando esta já ocorreu e estimada quando ainda não existe anúncio

DY baseada em dividendo estimado nos casos em que não existe ainda dividendo proposto

Fonte: Millennium investment banking, Bloomberg

Em resultado da sua política de identificação e gestão de conflitos de interesses, o Millennium bcp não elabora recomendações de investimento sobre o título BCP e que se destinem a canais de distribuição ou ao público. Assim sendo, apresentamos abaixo, algumas recomendações provenientes de Entidades Externas, sobre a ação BCP:

Instituição	Analista	Alteração mais recente	Nota mais recente	Recomendação	Price Target
CaixaBank BPI	Carlos Peixoto	25 Nov. 19	25 Nov. 19	Buy	€0,27
Autonomous	Gabor Kemeny	14 Fev. 18	8 Nov. 19	Outperform	€0,31
JP Morgan	Sofie Peterzens	5 Set. 19	8 Nov. 19	Overweight	€0,29
JBCapitalMarkets	Maksym Mishyn	30 Set. 19	8 Nov. 19	Buy	€0,29
Axia	Jonas Floriani	16 Mai. 18	7 Nov. 19	Buy	€0,44
KBW	Hugo Cruz	23 Mai. 19	7 Nov. 19	Outperform	€0,32
Fidentiis	Mario Roperro	17 Set. 19	7 Nov. 19	Buy	€0,30-€0,31
Jefferies	Benjie Creelan-Sandford	2 Out. 19	7 Nov. 19	Buy	€0,29
Goldman Sachs	José Abad	11 Jul. 19	7 Nov. 19	Neutral	€0,31
Mediobanca	Noemi Peruch	8 Out. 19	7 Nov. 19	Neutral	€0,24
BBVA	Alfredo Alonso	9 Set. 19	7 Nov. 19	Market perform	€0,23
Deutsche Bank	Flora Benhakoun	10 Mai. 19	24 Jul. 19	Buy	€0,34



ADIRA JÁ AO MTRADER E USUFRUA DE 50% DE DESCONTO

SOBRE AS COMISSÕES BANCÁRIAS
EM TRANSAÇÕES DE BOLSA
NOS MERCADOS EURONEXT



DESTAQUE



Black Friday nos EUA mostra que tradição ainda é o que era

Para quem gosta de aproveitar os descontos para realizar as suas compras de Natal a Black Friday é sempre aguardada com grande expectativa. Para os mercados de ações... também!

Tipicamente, o Thanksgiving day, a Black Friday e a Cyber Monday nos EUA são bons barómetros de consumo na época natalícia. De acordo com os dados da Fiserv, as vendas em loja nos EUA no Black Friday Holiday aumentaram 4,2% face a igual período de 2018. Já as vendas online cresceram 17,7%, o que demonstra o apetite crescente dos consumidores por este tipo de canais, pese embora o facto de a taxa de crescimento ter ficado ligeiramente aquém do antecipado pelos analistas.

Vendas em loja nos EUA no Black Friday Holiday



Vendas online atingem recordes

Os gastos dos consumidores norte-americanos totalizaram os \$68,1 mil milhões em novembro, o que representa um aumento superior a 50% face a 2018, de acordo com os dados da Adobe Analytics. Na Black Friday atingiram os \$7,4 mil milhões (vs. \$6,2 mil milhões em período homólogo).



Para onde olhar no setor de Retalho

De acordo com os dados que vão sendo conhecidos, Walmart e Target foram as cotadas que mostraram as performances mais sólidas no Black Friday Holiday. Já as cadeias de lojas de vestuário estiveram menos fortes.

Faltando ainda obter os dados da Cyber Monday, os dados que chegaram até agora mostram um otimismo que é favorável para o setor do Retalho, mas também para a economia norte-americana, que depende maioritariamente da parcela de consumo e tem, em dezembro, um importante *driver* para o PIB do 4º trimestre.

Este artigo foi retirado de nota mais extensa publicada na sua estação de negociação MTrader, separador Notícias, como o título "Black Friday Deals Give 4Q Retail Much-Needed Holiday Cheer".

Ramiro Loureiro
Analista de mercados
Millennium investment banking



RANKING DE FUNDOS



TOP 5 RENDIBILIDADE

ÚLTIMOS 12 MESES

Fundos	Rendibilidade*	Classe de risco
1º BlackRock Global Funds World Gold Fund A2 EUR	36,12%	6
2º BlackRock Global Funds World Gold Fund A2	35,81%	6
Janus Henderson Capital Funds plc Global Technology		

3º	Fund Class A\$acc	31,82%	6
4º	Janus Henderson Capital Funds plc Global Technology Fund Class A€acc(Hedged)	23,55%	6
5º	BlackRock Global Funds Emerging Europe Fund A2	22,31%	6

TOP 5 SUBSCRIÇÕES

SEMANA DE 25/11/2019 a 29/11/2019

Fundos

- 1º IMGA Liquidez
- 2º IMGA Rendimento Semestral
- 3º IMGA Alocação Conservadora
- 4º IMGA Euro Taxa Variável
- 5º IMGA Rendimento Mais

* Medidas de Rendibilidade e Risco, calculadas em Euros, sendo a data final 29/11/2019 e a data inicial a mesma um ano antes. As rendibilidades divulgadas representam dados passados, não constituindo garantia de rendibilidade futura, porque o valor das unidades de participação pode aumentar ou diminuir em função do nível de risco que varia entre 1 (risco mínimo) e 7 (risco máximo). As rendibilidades indicadas apenas seriam obtidas caso o investimento fosse efetuado durante a totalidade do período em referência.

O investimento em fundos não dispensa a consulta das Informações Fundamentais Destinadas aos Investidores, do Prospeto e das Condições Particulares de Distribuição (quando aplicáveis), disponíveis neste site e na CMVM.

Fonte: Morningstar

RANKING DE CERTIFICADOS



TOP RENDIBILIDADE

ÚLTIMOS 12 MESES

Os mais rentáveis

OURO	19,5%
UTILITIES	17,1%
PRATA	16,6%
NASDAQ 100	15,3%
CAC40	14,8%

Os menos rentáveis

BRENT	-11,5%
BANCA	-5,1%
WIG20	-0,3%
RECURSOS NATURAIS	1,7%
IBEX35	2,4%

TOP 5 NEGOCIAÇÃO

SEMANA DE 25/10/2019 a 29/10/2019

Certificados

- 1º MSCI WORLD PRICE EUR
- 2º S&P 500 EUR

3º EURO STOXX 50

4º S&P 500

5º NASDAQ

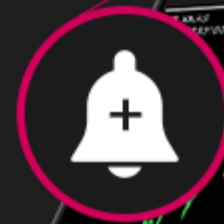


ALERTAS DE INVESTIMENTO

SAIBA TUDO SOBRE OS SEUS INVESTIMENTOS AO MINUTO

Por pop-up ou email, subscreva o Serviço de Alertas de Investimento e receba informações sobre:

- Cotações dos títulos de todos os Mercados
- Situação das suas Ordens de Bolsa



siga-nos no facebook



DECLARAÇÕES ("DISCLOSURES")

DIVULGAÇÃO DE RECOMENDAÇÕES DE INVESTIMENTO

1. Este relatório foi elaborado em nome de Millennium investment banking (Mib), marca registada do Banco Comercial Português, S.A. (Millennium BCP).
2. O Millennium BCP é regulado e supervisionado pela Comissão do Mercado de Valores Mobiliários (CMVM).
3. Recomendações:
 - Comprar, significa mais de 10% retorno absoluto;
 - Manter, significa entre 0% e 10% retorno absoluto;
 - Reduzir, significa entre -10% e 0% retorno absoluto;
 - Vender, significa menos de -10% retorno absoluto.
4. Em termos gerais, o período de avaliação incluído neste relatório, é o fim do ano corrente ou o fim do próximo ano.
5. Risco é definido pelo analista em termos qualitativos (Alto, Médio, Baixo).
6. Habitualmente, atualizamos as nossas valorizações entre 3 e 9 meses:
7. O Millennium BCP proíbe os seus analistas e os membros dos respetivos agregados familiares ou situações legalmente equiparadas de deterem ações das empresas por eles cobertas.
8. O Millennium BCP pode ter relações comerciais com as empresas mencionadas neste relatório.
9. O Millennium BCP espera receber ou tenciona receber comissões por serviços de banca de investimento prestados às empresas mencionadas neste relatório.
10. As opiniões expressas acima, refletem opiniões pessoais dos analistas. Os analistas não recebem nem vão receber nenhuma compensação por fornecerem uma recomendação específica ou opinião sobre esta(s) empresa(s). Não existiu ou existe qualquer acordo entre a empresa e o analista, relativamente à recomendação. Este relatório não tem qualquer destinatário específico.

11. Os analistas do Millennium BCP não participam em reuniões que visem o envolvimento do Banco na preparação e/ou colocação de ofertas públicas de títulos emitidos pela empresa que é alvo da recomendação, exceto quando divulgado no relatório.
12. A remuneração dos analistas é parcialmente suportada pela rentabilidade do grupo BCP, a qual inclui proveitos da banca de investimento.
13. O grupo BCP detém mais de 2% da EDP.
14. O grupo BCP foi escolhido para avaliar a EDP, relativamente à 8ª fase do processo de privatização.
15. O grupo BCP foi escolhido para avaliar a REN, relativamente à 2ª fase do processo de privatização.
16. Um membro do Conselho de Administração e da Comissão Executiva do Millennium BCP é membro do Conselho Geral e de Supervisão da empresa EDP - Energias de Portugal, S.A..
17. Millennium BCP através da sua área de Banca de Investimentos presta serviços de banca de investimento à Tagus Holdings S.a.r.l. ("Oferte" no lançamento da oferta pública de aquisição das ações Brisa - Autoestradas de Portugal, S.A.).
18. O Banco Comercial Português foi escolhido como "Co-leader" para integrar o consórcio da Oferta Pública Inicial dos CTT, realizada em dezembro 2013.
19. O Conselho de Administração da Mota-Engil escolheu o BCP como "joint-book runner" relativamente à operação de oferta de 34 300 000 ações ordinárias da Mota Engil através de um "accelerated book building" de acordo com o anúncio divulgado no dia 25 de fevereiro de 2014.
20. O Banco Comercial Português foi escolhido como "Co-leader" para integrar o consórcio da Oferta Pública Inicial do ES Saúde, realizada em fevereiro 2014.
21. O Millennium investment banking atuou como Joint Bookrunner na oferta particular de ações, lançada pela José de Mello SA, através de um accelerated bookbuilding, relativo à alienação de 94 787 697 ações EDP, segundo o comunicado divulgado em 3 de abril 2014.
22. Segundo o comunicado divulgado em 8 de abril 2014, o Millennium BCP atuou como Joint Bookrunner na emissão de obrigações a cinco anos da EDP Finance BV, no montante de EUR 650.000.000.
23. O Millennium investment banking (Mib), marca registada do Banco Comercial Português, S.A. (Millennium BCP) atua como "Joint Bookrunner" na Oferta Preferencial e como Co-Lead Manager na Oferta Institucional da Mota-Engil Africa.
24. O Banco Comercial Português foi escolhido como "Co-leader" para integrar o consórcio da Oferta Pública de Venda da REN realizada em junho de 2014.
25. O Banco Comercial Português foi escolhido como um dos "Bookrunners & Mandated Lead Arrangers" na concessão de uma linha de crédito no montante de €3.150.000.000 que foi dada à EDP - Energias de Portugal (junho 2014).
26. O Banco Comercial Português S.A. foi escolhido como um dos "Joint-Bookrunners" na emissão de instrumentos de dívida no montante de €500.000.000 (maturidade em janeiro de 2021) da Galp Energia (julho 2014).
27. O Banco Comercial Português S.A. foi escolhido como um dos "Joint-Bookrunners" na emissão de um empréstimo obrigacionista "Eurobond" 7 anos no montante de €1.000.000.000 da EDP - Energias De Portugal (setembro 2014).
28. O Millennium investment banking (Mib), marca registada do Banco Comercial Português, S.A. (Millennium BCP) atua como "Coordenador Global" da oferta pública de subscrição de ações Sonae Industria a realizar em Novembro de 2014.
29. Recomendações s/ empresas analisadas pelo Millennium BCP (%).

Recomendação	out-19	set-19	jun-19	mar-19	dez-18	dez-17	dez-16	dez-15	dez-14	dez-13	dez-12	dez-11	dez-10	dez-09	dez-08	dez-07	dez-06	dez-05	dez-04
Comprar	0%	0%	0%	0%	0%	0%	0%	0%	0%	55%	77%	68%	79%	63%	54%	41%	37%	30%	63%
Manter	0%	0%	0%	0%	0%	0%	0%	0%	0%	23%	12%	11%	7%	15%	4%	27%	11%	40%	6%
Reduzir	0%	0%	0%	0%	0%	0%	0%	0%	0%	18%	4%	0%	0%	7%	0%	0%	21%	5%	6%
Vender	0%	0%	0%	0%	0%	0%	0%	0%	0%	5%	4%	7%	4%	4%	0%	14%	16%	5%	0%
Sem Recom./Sob Revisão	100%	100%	100%	100%	100%	100%	100%	100%	100%	0%	4%	14%	11%	11%	42%	18%	16%	20%	25%
Varição	2,9%	-3,2%	-1,3%	10,0%	-12,2%	15,2%	-11,9%	10,7%	-26,8%	16,0%	2,9%	-28%	-10%	33%	-51%	16%	30%	13%	na
PSI 20	5120	4974	5137	5207	4731	5388	4679	5313	4799	6559	5655	5494	7588	8464	6341	13019	11158	8619	7600

30. A Política de Conflito de Interesses do Millennium BCP pode ser consultada através do endereço www.millenniumbcp.pt ou disponibilizada aos Clientes quando assim solicitado.

Prevenções ("Disclaimer")

A informação contida neste relatório tem carácter meramente informativo e particular, sendo divulgada aos seus destinatários, como mera ferramenta auxiliar, não devendo nem podendo desencadear ou justificar qualquer ação ou omissão, nem sustentar qualquer operação, nem ainda substituir qualquer julgamento próprio dos seus destinatários, sendo estes, por isso, inteiramente responsáveis pelos atos e omissões que pratiquem. Assim e apesar de considerar que o conjunto de informações contidas neste relatório foi obtido junto de fontes consideradas fiáveis, nada obsta que aquelas possam, a qualquer momento e sem aviso prévio, ser alteradas pelo Banco Comercial Português, S.A.. Qualquer alteração nas condições de mercado poderá implicar alterações neste relatório. As opiniões aqui expressas podem ser diferentes ou contrárias a opiniões expressas por outras áreas do grupo BCP, como resultado da utilização de diferentes critérios e hipóteses. Não pode, nem deve, pois, o Banco Comercial Português, S.A. garantir a exatidão, veracidade, validade e atualidade do conteúdo informativo que compõe este

relatório, pelo que o mesmo deverá ser sempre devidamente analisado, avaliado e atestado pelos respetivos destinatários. Os investidores devem considerar este relatório como mais um instrumento no seu processo de tomada de decisão de investimento. O Banco Comercial Português, S.A. rejeita assim a responsabilidade por quaisquer eventuais danos ou prejuízos resultantes, direta ou indiretamente da utilização da informação referida neste relatório independentemente da forma ou natureza que possam vir a revestir. A reprodução total ou parcial deste documento não é permitida sem autorização prévia. Os dados relativos aos destinatários que constam da nossa lista de distribuição destinam-se apenas ao envio dos nossos produtos, não sendo suscetíveis de conhecimento de terceiros.

Este e-mail é apenas informativo, por favor não responda para este endereço. Para obter esclarecimentos adicionais, sobre este ou qualquer outro assunto, ou efetuar sugestões, e para que o possamos servir melhor e mais eficazmente, sugerimos que visite o site do Millennium bcp ou ligue para o número de telefone 707 50 24 24.

Se ligar para 707 50 24 24 a partir da rede fixa terá um custo máximo de 0.10 € por minuto; se optar por nos ligar a partir da rede móvel o custo máximo por minuto será de 0.25 €. A estes valores acresce o respetivo IVA.

Estes e-mails não permitem o acesso direto ao site do Millennium bcp, não incluem atalhos (links)*, nem são utilizados para lhe solicitar quaisquer elementos identificativos, nomeadamente códigos de acesso. Se receber um e-mail, aparentemente com origem no Millennium bcp, que não esteja de acordo com esta informação, não responda, apague-o e comunique, de imediato, este facto para: mensagens.fraudulentas@millenniumbcp.pt.

Se não pretende receber emails do tema em epigrafe, envie um email para a caixa newsletter.remove.campanhas@e-mail.millenniumbcp.pt com o assunto "Remover".

Se não pretende receber mais emails publicitários do Millennium bcp, envie um email para a caixa newsletter.remove.campanhas@e-mail.millenniumbcp.pt com o assunto "Remover tudo".

Banco Comercial Português, S.A., Sociedade Aberta com Sede na Praça D. João I, 28, Porto, o Capital Social de 4.725.000.000,00 Euros, matriculada na Conservatória do Registo Comercial do Porto sob o número único de matrícula e de pessoa coletiva 501 525 882.

* Alguns serviços de e-mail assumem, automaticamente, links em certas palavras, sem qualquer responsabilidade por parte do Millennium bcp.