

B) Comissão de Governo Societário

Competiu a esta comissão a avaliação e acompanhamento permanentes das matérias relativas ao governo societário, designadamente coordenar os trabalhos de reflexão sobre o modelo de governo do Banco, por forma a recomendar as soluções que melhor se adaptaram às necessidades da gestão, cultura e estratégia da sociedade.

A Comissão de Governo Societário teve a seguinte composição no exercício de 2011:

Presidente: António Vítor Martins Monteiro (Independente)

Vogais: Carlos José da Silva (Não Independente, por estar vinculado a entidade detentora de participação qualificada)

António Luís Guerra Nunes Mexia (Não Independente, por estar vinculado a entidade detentora de participação qualificada)

António Manuel Costeira Faustino (Independente)

Esta Comissão teve como perito João Soares da Silva (advogado) e foi secretariada pela Secretária da Sociedade.

Durante o exercício de 2011, a Comissão de Sustentabilidade e do Governo Societário reuniu quatro vezes.

C) Comissão de Nomeações

Competiu a esta Comissão coadjuvar e aconselhar o Conselho Geral e de Supervisão na formulação de parecer sobre o voto anual de confiança nos membros do Órgão de Administração.

De igual forma, coadjuvou o Conselho Geral e de Supervisão emitindo parecer sobre a nomeação de Diretores Coordenadores (com reporte direto à administração), de pessoas designadas para o desempenho de funções de gestão ou fiscalização em empresas participadas, sejam ou não controladas, e a emissão de acordo prévio necessário a que os administradores aceitem funções em cargos sociais de entidades externas ao Grupo.

A Comissão de Nomeações teve a seguinte composição no exercício de 2011:

Presidente: Manuel Alfredo da Cunha José de Mello (Independente)

Vogais: António Henriques Pinho Cardão (Independente)

Vasco Esteves Fraga (Independente)

Durante o exercício de 2011, a Comissão de Nomeações reuniu seis vezes.

Esta Comissão foi secretariada pela Secretária da Sociedade.

D) Comissão de Avaliação de Riscos

Competiu a esta Comissão aconselhar o Conselho Geral e de Supervisão e o Conselho de Administração Executivo em matérias relacionadas com a definição da estratégia do risco, da gestão de capital e liquidez e da gestão de riscos de mercado, cuja execução monitoriza.

A Comissão de Avaliação de Riscos teve a seguinte composição no exercício de 2011:

Presidente: Daniel Bessa Fernandes Coelho (Independente)

Vogais: Álvaro Roque de Pinho Bissaia Barreto (Independente)

Manuel Alfredo da Cunha José de Mello (Independente)

Durante o exercício de 2011, a Comissão de Avaliação de Riscos reuniu uma vez.

Esta Comissão foi secretariada pelo Responsável pelo Gabinete de Apoio ao Conselho Geral e de Supervisão.

E) Comissão de Ética e de Deontologia

Competiu a esta comissão a avaliação da função de compliance e, concomitantemente a esta função, a apreciação do cumprimento dos princípios éticos e deontológicos expressos nos diversos regulamentos internos.

A Comissão de Ética e de Deontologia teve a seguinte composição no exercício de 2011:

Presidente: Álvaro Roque de Pinho Bissaia Barreto (Independente)

Vogais: António Henriques Pinho Cardão (Independente)

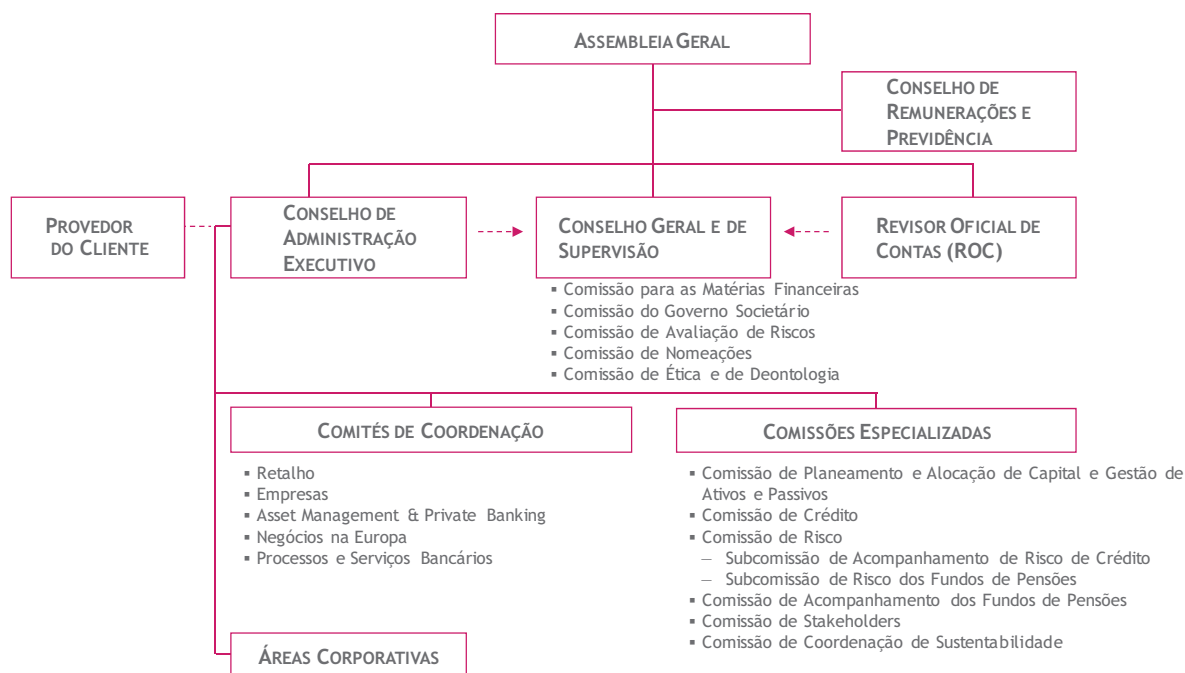
Vasco Esteves Fraga (Independente)

Durante o exercício de 2011, a Comissão de Ética e de Deontologia reuniu duas vezes.

Esta Comissão foi secretariada pela Secretária da Sociedade.

II.3. Organogramas ou mapas funcionais relativos à repartição de competências entre os vários órgãos sociais, comissões e/ou departamentos da sociedade, incluindo informação sobre o âmbito das delegações de competências, em particular no que se refere à delegação da administração quotidiana da sociedade, ou à distribuição de pelouros entre os titulares dos órgãos de administração ou de fiscalização, e lista de matérias indelegáveis e das competências efetivamente delegadas

O esquema seguinte representa a estrutura de Modelo de Governo Corporativo do Millennium bcp no exercício de 2011:



Tendo em conta que em pontos precedentes já foram exaustivamente abordadas as competências da Assembleia Geral, do Conselho Geral e de Supervisão e das suas comissões especializadas, bem como do Conselho de Remunerações e Previdência, neste número descreve-se apenas o âmbito de atuação do Provedor do Cliente, a distribuição de pelouros do Conselho de Administração Executivo e as principais estruturas que a ele reportam.